

Bilan Génétique du Troupeau Allaitant

Race

LIMOUSINE

Exp : INSTITUT DE L'ELEVAGE - Maison Régionale de l'Agriculture
Boulevard des Arcades - 87060 LIMOGES Cedex 02

GAEC MINIVAL
LA RIVALIERE
LA RIVALIERE
43620 ST ROMAIN LACHALM
FRANCE

Troupeau : FR43223036
Bilan produit le : 21/02/2022

Le Bilan Génétique du Troupeau Allaitant (BGTA) valorise, par troupeau, l'ensemble des informations du contrôle des performances en ferme collectées dans chaque élevage. Il constitue donc, à ce titre, **le document de base** à consulter pour :

- situer le **niveau génétique** de l'élevage ;
- **sélectionner** les reproducteurs mâles ou femelles ;
- **gérer** les réformes et les accouplements...

Le BGTA a été réalisé en collaboration par les différents partenaires qui interviennent dans les programmes de sélection raciaux définis par les Organismes de Sélection agréés par le ministère en charge de l'Agriculture.

Les organismes qui concourent à la production des BGTA sont :

Organisme de Sélection (OS)

Détermination des orientations de sélection, définition du programme de sélection, pointage adulte, qualification raciale des animaux et calcul d'ISU

Etablissement de l'Elevage (EdE)

Enregistrement et certification de la parenté des bovins¹

Bovins Croissance (BC)

Mise en oeuvre du contrôle des performances en ferme¹

Institut de l'Elevage (IDELE)

Assistance à maîtrise d'ouvrage et diffusion des index¹

GenEval (OS-ES)

Calcul des index¹

UMT eBIS (Alicia, IDELE, INRAE-GABI)
Mise en place et évolution des méthodes d'évaluation

Entreprise de sélection (ES) et entreprise de mise en place (EMP) d'insémination animale
Sélection des reproducteurs, diffusion des reproducteurs de monte publique par insémination animale

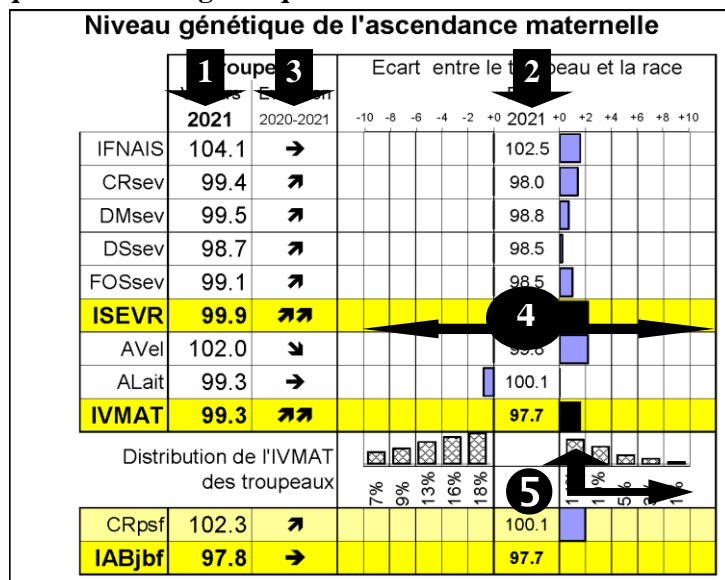
Association Régionale de Services aux Organismes d'Elevage (ARSOE)

Gestion et mise à disposition des données

¹: Par délégation de l'Organisme de Sélection

POUR LIRE LE VOLET DE SYNTHÈSE

Les graphiques du niveau génétique des vaches des taureaux et des veaux



On y trouve : le niveau génétique du troupeau (1) et de la race (2) en 2021 ;

l'évolution du niveau génétique du troupeau entre 2020 et 2021 (3)

3	↘↘↘	↘↘	↘	→	↗	↗↗	↗↗↗
Niveau génétique	en très forte diminution	en forte diminution	en diminution	stable	en augmentation	en forte augmentation	en très forte augmentation
Variation	-1,5 pts et moins	-1,5 pts à -1,0 pt	-1,0 pt à -0,5 pt	-0,5pt à +0,5 pt	+0,5 pt à +1,0 pt	+1,0 pt à +1,5 pts	+1,5 pts et plus

On peut aussi situer l'écart du troupeau par rapport à la race. A cet effet, le graphique montre la plage des écarts possibles entre un troupeau et la race (4). La distribution des niveaux génétiques des troupeaux pour les index de synthèse est aussi représentée graphiquement (5). On peut ainsi classer le troupeau par rapport à tous les troupeaux de la race pour les index de synthèse. Le niveau génétique moyen des ascendances maternelle et paternelle pour les aspects post-sevrage (CRpsf et/ou IABjbf) figure, lorsque le troupeau est concerné, en-dessous cette distribution.

Les tableaux de qualification

Ces tableaux résument la qualification des ascendants des veaux nés au cours de la campagne 2021 et la qualification des veaux nés sur la campagne 2021. La colonne « Race » indique les pourcentages de chaque qualification par rapport aux troupeaux adhérents à l'OS ou au HB. Pour les vaches et les taureaux, vous trouverez les explications des qualifications en vis-à-vis des listes plus loin dans ce document.

Remarque : pour le tableau des qualifications des mâles sur le volet de synthèse, nous avons pratiqué les regroupements suivants : (1) RJ et RJ* sous l'abréviation RJ ; (2) IVB, RR VB et RRE VB sous l'abréviation RRE VB ; (3) IJB, RR JB et RRE JB sous l'abréviation RRE JB ; (4) IAQM, RR QM et RRE QM sous l'abréviation RRE QM.

Les index publiés pour les aptitudes élémentaires sont :

- IFNAIS** : l'index facilité de naissance traduit l'aptitude d'un veau à naître facilement ;
- CRsev** : l'index capacité de croissance avant sevrage traduit l'aptitude d'un animal à gagner du poids entre sa naissance et son sevrage s'il est correctement élevé par sa mère ;
- DMsev** : l'index développement musculaire au sevrage traduit le rebondi musculaire du veau au sevrage ;
- DSsev** : l'index développement squelettique au sevrage traduit le format de l'animal au sevrage ;
- FOSsev** : l'index finesse d'os au sevrage traduit la finesse d'os (plus les canons sont fins plus la valeur de l'index finesse d'os est élevée) ;
- CRpsf** : l'index capacité de croissance post-sevrage traduit l'aptitude au gain de poids pour une production de génisses, du sevrage à l'âge de 2 ans, sans carence de nutrition par rapport au potentiel ;
- AVel** : l'index aptitude au vêlage traduit l'aptitude de la vache à vêler facilement ;
- ALait** : l'index aptitude maternelle à l'allaitement traduit l'aptitude d'une vache à élever son veau de la naissance au sevrage grâce à son potentiel laitier et son comportement maternel.

Certaines aptitudes élémentaires sont combinées en index de synthèse :

- ISEVR** : l'index de synthèse au sevrage traduit les aptitudes à la production de viande au sevrage en combinant les effets directs IFNAIS, CRsev, DMsev et DSsev ;
- IVMAT** : l'index de synthèse de valeur maternelle au sevrage traduit l'aptitude d'un (futur) reproducteur à produire des veaux au sevrage en combinant les index d'effets directs IFNAIS, CRsev, DMsev et DSsev ainsi que les effets maternels AVel et ALait ;
- IABjbf** : l'index de synthèse aptitude bouchère sur une production de jeunes bovins en ferme traduit l'aptitude de croissance du sevrage à l'abattage et de conformation carcasse des taurillons. Il considère les effets directs âge d'abattage, poids et conformation de carcasse.

L'effet de l'élevage sur le P210 : c'est l'effet de milieu qui décrit l'ensemble des influences sur le poids au sevrage communes à tous les animaux élevés dans le même élevage. Il inclut la qualité des pâtures, la conduite du troupeau, le savoir-faire de l'éleveur, l'état sanitaire de l'étable...

La connexion : La connexion du troupeau est mesurée par le **CACO** (Coefficient d'Admission au rang des troupeaux Connectés). Plus il est proche de 1 et plus le troupeau est comparable aux autres troupeaux de la race. Si le CACO est supérieur ou égal à 0,40 le troupeau a une connexion validée par calcul pour les 5 dernières campagnes. Si le CACO est inférieur à 0,40 mais qu'il a suffisamment de veaux nés de taureaux connecteurs d'IA, le troupeau peut être connecté sur une ou plusieurs des 5 dernières campagnes. Dans les autres cas, le troupeau est non comparable au niveau racial. Cette connexion est basée sur les données naissance-sevrage pour les troupeaux en contrat CPV VA4 et sur les informations naissance pour les troupeaux en contrat CPV VA0.

La base de référence : Si le troupeau est connecté, les résultats sont exprimés en écart à la base de référence raciale qui est constituée des veaux pesés et pointés au cours des 5 dernières campagnes. L'intitulé de la base de référence est alors « LL.PF.21.2 ». Sinon les résultats sont exprimés en écart aux veaux nés dans le troupeau sur la dernière campagne. L'intitulé de la base de référence est alors « Le troupeau en 2021 ».

Volet de synthèse

Résultats 2021

Bilan Génétique du Troupeau Allaitant

Destinataire: GAEC MINIVAL
LA RIVALIERE ST ROMAIN LACHALM
Troupeau : FR43223036 composé pour la campagne 2021 du cheptel :

Race : LIMOUSINE
Contrat CPV : VA4, connexion sevrage
FR43223036

Base de référence : LI.PF.21.2

Race : LIMOUSINE

Adhésion OS / Herd-Book : OUI

Références utilisées : Race

Nombre de vêlages sur la dernière campagne : 96

Vêlages issus d'IA en 2021 : 44%

Connexion validée par calcul

CACO : 0,89

Niveau génétique de l'ascendance maternelle

	Troupeau		Ecart entre le troupeau et la race										
	Valeurs: 2021	Evolution 2020-2021	Race										
			-10	-8	-6	-4	-2	+0	+2	+4	+6	+8	+10
IFNAIS	98,2	↗											
CRsev	101,7	↗↗											
DMsev	97,4	↗											
DSsev	102,9	↗↗↗											
FOSsev	98,3	↘											
ISEVR	98,9	↗↗↗											
AVel	98,5	↘											
ALait	100,9	↗											
IVMAT	100,1	↗↗↗											
Distribution de l'IVMAT des troupeaux													
CRpsf	103,4	↗↗↗											
IABjbf	101,3	↗↗↗											

Qualifications OS

Qualif.	Nb Veaux	Race
RRE	4 (4%)	4%
RR	23 (22%)	11%

ISU moyen des femelles = 100,0

Niveau génétique de l'ascendance paternelle

	Troupeau		Ecart entre le troupeau et la race										
	Valeurs: 2021	Evolution 2020-2021	Race										
			-10	-8	-6	-4	-2	+0	+2	+4	+6	+8	+10
IFNAIS	99,1	↘											
CRsev	104,7	↘											
DMsev	105,8	↗											
DSsev	100,8	↘↘											
FOSsev	95,1	↘↘											
ISEVR	106,7	↗											
AVel	99,8	↘↘											
ALait	100,1	↘↘											
IVMAT	106,4	↘											
Distribution de l'IVMAT des troupeaux													
CRpsf	102,3	↘↘↘											
IABjbf	106,7	↗											

Qualifications OS

Qualif.	Nb Taureaux	Nb Veaux	Race
RRE M	4	6 (6%)	5%
RRE QM			1%
RRE JB	1	2 (2%)	1%
RRE VB	1	6 (6%)	0%
RRE VS	3	9 (9%)	5%
RR VS	1	1 (1%)	15%
RJ	2	4 (4%)	9%
Espoir	1	2 (2%)	4%
RCV	1	2 (2%)	3%

Niveau génétique des veaux nés

	Troupeau		Ecart entre le troupeau et la race										
	Valeurs: 2021	Nbre veaux: Evolution 2020-2021	Race										
			-10	-8	-6	-4	-2	+0	+2	+4	+6	+8	+10
IFNAIS	99,0	92 ↗											
CRsev	103,1	52 ↗											
DMsev	100,0	45 ↘											
DSsev	102,8	45 ↗↗↗											
FOSsev	97,7	45 ↘											
ISEVR	102,0	44 ↗											
Distribution de l'ISEVR des troupeaux													

Effets Elevage sur le Poids à 210 jours

Troupeau 2021	Ecart entre le troupeau et la race										
	-100	-80	-60	-40	-20	0	+20	+40	+60	+80	+100
+12,2 kg											
Distribution des effets élevage sur le P210											

Qualifications OS des veaux au sevrage

Sexe	Qualif.	Effectif	Race
Femelles	TA	2 (2%)	1%
Femelles	TI		0%
Mâles	TABS		1%
Mâles	TA	1 (1%)	1%
Mâles	Homol.		0%

UNE PAGE DE COMMENTAIRES A COMPLETER

Des conseils par écrit

Cette page permet de garder une trace des discussions que l'éleveur peut avoir avec les techniciens des différents organismes qui concourent à la réalisation des BGTA.

Cette analyse peut provenir d'une étude de la page de synthèse du BGTA qui peut elle-même être complétée par l'analyse des 4 dernières pages du BGTA. Pages désormais systématiquement produites pour chaque BGTA.

Descriptif des pages complémentaires du « Volet Troupeau » (pages T1 à T4)

Ces pages contiennent en particulier :

- Un descriptif de l'âge du troupeau et des périodes de naissance (en distinguant les premiers vêlages des autres) et des intervalles entre vêlages (page T1). Cette même page permet également de savoir si l'analyse des résultats du BGTA se fait sur la base d'une campagne de naissance classique (du 1^{er} août au 31 juillet) ou si le troupeau est concerné par d'éventuelles affectations dérogatoires, considérées plus pertinentes sur le plan zootechnique ;
- L'évolution des niveaux génétiques des vaches, des taureaux et des veaux au cours des dix dernières années (pages T2 et T3) ;
- Un détail par année de naissance de la valeur génétique des femelles présentes (page T2) ;
- Et enfin, sur la dernière page (T4), un ensemble d'éléments complémentaires de description et d'analyse des résultats du troupeau :
 - Un bilan des performances brutes et de leur documentation (groupe de conduite, situation individuelle particulière) sur la partie droite de la page ;
 - Le poids de la génétique dans les performances pour les veaux nés sur la campagne de référence sur la partie gauche de la page (tableau et schéma).

L'accès au BGTA est dématérialisé depuis 2016. Cela signifie que, sauf à avoir effectué une demande expresse d'édition papier (option qui est possible aussi bien pour le BGTA hivernal complet que pour les listes actualisées en fin d'été), l'éleveur aura accès au BGTA *via* l'un ou l'autre des portails Internet auxquels il a accès.

Ce document peut aussi lui être envoyé par mél. Pour cela il doit s'adresser à un technicien d'un organisme de son choix.

Dans tous les cas, le bilan génétique se présente sous forme de fichier « PDF » lisible avec le logiciel Acrobat reader.

Lecture des graphiques d'orientations raciales de sélection (colonne de droite)

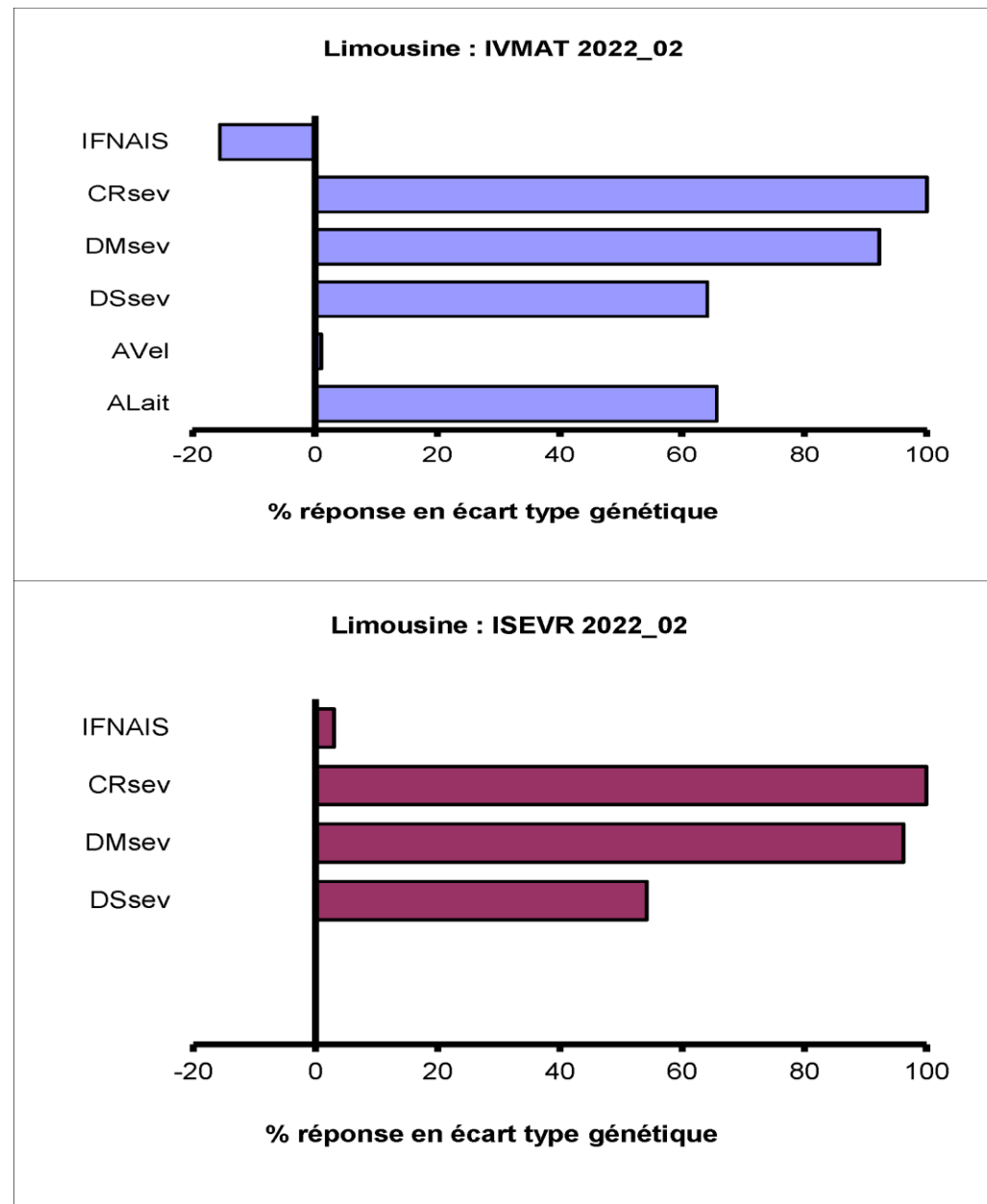
Ces graphiques présentent la pression de sélection sur chaque index élémentaire induite par la composition des index de synthèse.

Ainsi, si un éleveur choisit de sélectionner ses vaches sur l'index IVMAT, quand il aura progressé de 1 point sur CRsev, il aura aussi progressé de :

- 0,92 point sur DMsev ;
- 0,66 point sur ALait ;
- 0,64 point sur DSsev ;
- 0,01 point sur AVel ;
- Et IFNAIS se sera dégradé de 0,16 point.

Orientations raciales de sélection

Les index de synthèse ISEVR et IVMAT calculés traduisent les orientations raciales décidées au sein de l'OS de la race du BGTA édité. Ces orientations sont appelées ci dessous :



Volet de synthèse

Page : 2

Bilan Génétique du Troupeau Allaitant

Résultats 2021

Produit le : 21/02/2022

Destinataire: GAEC MINIVAL
LA RIVALIERE ST ROMAIN LACHALM

Race : LIMOUSINE
Contrat CPV : VA4, connexion sevrage

Base de référence : LI.PF.21.2
Connexion validée par calcul

Troupeau : FR43223036 composé pour la campagne 2021 du cheptel :

FR43223036

CACO : 0,89

Commentaires

Réalisés par (noms, organismes) :

Niveau génétique actuel du troupeau

Génétique et niveau de production

Evolution constatée du niveau génétique

Conduite du troupeau

Evolution prévisible du niveau génétique

Objectifs de l'éleveur et conseils éventuels

POUR LIRE LA LISTE DES INDEX JUSQU'AU SEVRAGE DES TAUREAUX UTILISES

Cette liste regroupe tous les taureaux qui ont produit dans cet élevage au cours de la campagne* 2021 (naissances de veaux du 1^{er} août 2020 au 31 juillet 2021) ainsi que ceux qui sont éventuellement nouvellement pères de veaux depuis le 1^{er} août 2021 (campagne* de naissance 2022). * : selon affectations dérogatoires éventuelles

Elle comprend :

- Le nom et le numéro national du taureau. Lorsque l'indexation génomique de l'animal est connue et publiable, elle et son CD se substituent aux index habituels. Un « g » figure à la droite du nom pour l'indiquer ;
- La **qualification** : voir tableau ci-dessous (pour plus de détail sur les seuils de qualification se reporter aux documents de l'OS) ;
- La notion de **diffusion par IA (Diff. IA)** pour les taureaux agréés pour l'IA jusqu'en 2006 (**FN** : facilité de naissance ; **MP** : muscularité précoce ; **AB** : aptitudes bouchères ; **QM** : qualités maternelles) ou mis en marché par les Entreprises de Sélection depuis 2007 ;
- Le **nombre de produits** nés de chaque taureau dans ce troupeau pris en compte dans l'évaluation IBOVAL. De gauche à droite : pour la croissance jusqu'au sevrage (CRsev) et IFNAIS sur la dernière campagne (Camp. 2021) puis sur toutes les campagnes (Total CRsev pour les troupeaux en contrat CPV VA4 et sur IFNAIS pour les troupeaux en contrat CPV VA0). Le chiffre entre parenthèses indique le nombre de campagnes concernées en distinguant tous les produits (colonne **tot**) et les produits connectés (colonne **cx**). Les 2 colonnes suivantes comptabilisent le nombre de veaux pris en compte pour les indexations du comportement et la dernière dénombre les produits pris en compte pour IFNAIS nés depuis le 1^{er} août 2021.

Pour chaque taureau :

Conditions pour que soit communiquée l'approche raciale de la production

Les exigences sont moins restrictives pour bénéficier de valeurs symboliques (--- à +++) que pour des valeurs numériques (index). Ceci sur les critères suivants :

- valeur minimale de CD de 0,30 au lieu de 0,50 et de 0,20 au lieu de 0,30,
- minimums de 15 performances de produits au lieu de 25 ; 10 filles en production au lieu de 15 et 10 petits-produits au lieu de 25,
- aucune exigence de connexion pour les produits ou petits-produits.

NB : L'indexation génomique n'est pas encore étendue au comportement (REAC et COMP).

Aide à l'interprétation des index et valeurs symboliques de la race Répartition de la variabilité en écart à la base de référence							
Index	---	--	-	=	+	++	+++
	<85	85-90	90-95	95-105	105-110	110-115	≥115
COMPsev	ε	1%	10%	79%	10%	1%	ε
ALait REACsev	ε	2%	14%	68%	14%	2%	ε
FOSsev	1%	5%	16%	56%	16%	5%	1%
CRsev AVel	2%	6%	16%	52%	16%	6%	2%
IFNAIS	2%	7%	16%	50%	16%	7%	2%
DMsev DSsev	4%	8%	16%	44%	16%	8%	4%

Conditions pour que soient publiés des index IBOVAL

- Pour avoir ses index 'ISEVR' (IFNAIS*, CRsev, DMsev, DSsev, FOSsev, REACsev, COMPsev et ISEVR) publiés, un taureau doit disposer d'au moins 25 performances prises en compte pour chaque caractère dont au moins 10 dans une ou des campagnes où le troupeau était connecté. CD minimal de 0,50 pour IFNAIS, REACsev, COMPsev et ISEVR ; 0,30 pour les autres.
- Pour avoir ses index AVel*, ALait, MERPsev et IVMAT publiés, le CD de ces index doit être au minimum de 0,30 et le taureau doit être publié sur ISEVR. Pour AVel et ALait, le taureau doit disposer d'un minimum de 15 filles en production et d'au moins 25 petits produits évalués dont 10 sur une ou des campagnes où le troupeau était connecté.

* : IFNAIS et AVel sont communicables/publiables dès lors que leurs seules conditions de diffusion sont satisfaites, c'est-à-dire indépendamment d'ISEVR.

NP : valeur génétique non communicable et donc non publiable car insuffisamment précise (nombre de produits et/ou CD). **CD** : Coefficient de Détermination : mesure la précision de l'index. Plus cette valeur est proche de 1 plus l'estimation de la valeur génétique est précise.

Pour un animal dont les valeurs génomiques sont communicables/publiables, aucun produit et/ou petit-produit n'est nécessaire. Les autres conditions précisées ci-dessus (CD, ISEVR) s'appliquent.

Grille de qualification des mâles

Abréviation	Nom complet	Information connue
TA PS, TA RP1, TA RP2, TabsPS, TabsRP	Certifié au Titre de l'Ascendance, en Pur Sang ou Race Pure sous classe 1 ou en Race Pure sous-classe 2 Certifié au Titre de l'Ascendance Base de Sélection, en Pur Sang ou Race Pure	Performances propres en ferme et ascendance
RCV, Espoir RJ, RJ*	Reproducteur Conseillé Viande, Reproducteur Espoir Reproducteur Jeune, Reproducteur Jeune étoile	Performances propres post sevrage (Station d'Évaluation ou Contrôle Individuel)
RR VS, RRE VS	Reproducteur Reconnu Veaux Sevrés, Reproducteur Recommandé Veaux Sevrés	Résultats IBOVAL (ISEVR ou IVMAT)
IVB RR VB, RRE VB IJB RR JB, RRE JB	Agréé IA Veaux de Boucherie Reproducteur Reconnu qualifié Veaux de Boucherie, Reproducteur Recommandé qualifié Veaux de Boucherie Agréé IA Jeunes Bovins, Reproducteur Reconnu qualifié Jeunes Bovins, Reproducteur Recommandé qualifié Jeunes Bovins	Taureau agréé ou mis en marché Aptitudes Bouchères (AB)
IAQM RR QM, RRE QM IAM RR M, RRE M	Agréé IA Qualités Maternelles Reproducteur Reconnu qualifié IA élevage, Reproducteur Recommandé qualifié IA élevage Agréé IA Aptitudes Bouchères et Qualités Maternelles (Mixte) Reproducteur Reconnu qualifié viande et élevage (Mixte), Reproducteur recommandé qualifié viande et élevage (Mixte)	Taureau agréé ou mis en marché Qualités Maternelles (QM)

Liste des index jusqu'au sevrage des taureaux utilisés dans le troupeau

Bilan Génétique du Troupeau Allaitant

Produit le : 21/02/2022

Destinataire: GAEC MINIVAL
LA RIVALIERE ST ROMAIN LACHALM

Race : LIMOUSINE
Contrat CPV : VA4, connexion sevrage

Base de référence : LI.PF.21.2
Connexion validée par calcul

Troupeau : FR43223036 composé pour la campagne 2021 du cheptel :

FR43223036

CACO : 0,89

Nom Numéro	Qualif. Diff. IA	Utilisation dans le troupeau						Index IBOVAL ou approche raciale (2022_02)												
		Camp. 2021 CRsev /Nais	Total		Comportement		Camp. 2022 Nais	IFNAIS CD	CRsev CD	DMsev CD	DSsev CD	FOSsev CD	REACsev CD	COMPsev CD	ISEVR CD	AVel CD	ALait CD	MERPsev CD	IVMAT CD	
			tot.	cx	REAC	COMP														
ATLAS FR1932086811	RRE VS FE	/1	79 (5)	79 (5)	15 (1)	65 (5)		95 0,99	111 0,99	102 0,98	112 0,99	94 0,97	104 0,69	98 0,95	108 0,98	72 0,82	102 0,92	112 0,93	109 0,94	
CYAN PO FR3330065435	g RR VS CI		2 (2)	2 (2)	2 (2)	1 (1)	1	116 0,99	103 0,98	105 0,98	87 0,98	105 0,97	110 0,85	107 0,93	111 0,98	85 0,86	106 0,92	107 0,93	112 0,94	
CAMEOS FR2424507604	g RRE M CI	/1	8 (5)	8 (5)		9 (5)		99 0,99	109 0,99	133 0,99	93 0,99	96 0,99	95 0,97	102 0,99	126 0,99	118 0,97	105 0,98	113 0,98	131 0,99	
DAHAI FR1932992030	g RRE M CI	1 /1	11 (4)	11 (4)	1 (1)	11 (5)		100 0,99	108 0,99	105 0,99	106 0,99	84 0,98	103 0,92	105 0,97	109 0,99	88 0,89	99 0,94	106 0,95	107 0,96	
ERWIN FR1933491519	RRE VS FE	3 /5	22 (3)	22 (3)		19 (3)	1	103 0,99	104 0,98	114 0,98	101 0,98	89 0,96	106 0,59	117 0,93	113 0,98	102 0,62	107 0,77	110 0,81	118 0,83	
ENGY FR0910905974	RRE VS FE						1	100 0,99	106 0,99	115 0,99	104 0,99	100 0,98	100 0,82	107 0,96	114 0,99	108 0,78	122 0,89	126 0,91	133 0,92	
GIMLI FR4311993146	g RRE VB ABA							118 0,99	101 0,96	131 0,96	73 0,97	111 0,93	100 0,52	88 0,87	125 0,96	87 0,53	97 0,50	98 0,62	117 0,65	
KANOS PP DE000946107216	AIM						1	96 0,95	94 0,92	88 0,86	96 0,90	102 0,79	NP	102 0,66	86 0,89	=	--	85 0,44	78 0,49	
GINSENG FR8742551995	g RRE M CI						1	88 0,98	116 0,96	104 0,94	113 0,96	95 0,91	95 0,58	107 0,79	109 0,95	115 0,54	95 0,55	110 0,65	108 0,68	
GSTAAD FR1212012807	g RRE JB CI						2	97 0,99	116 0,99	118 0,98	99 0,99	92 0,97	117 0,87	113 0,95	121 0,98	108 0,74	87 0,78	103 0,82	111 0,84	
HUSSAC FR1934900096	g RRE VB CI	2 /6	2 (1)	2 (1)		1 (1)	3	97 0,99	96 0,96	119 0,95	81 0,97	97 0,93	=	99 0,87	106 0,96	85 0,53	99 0,56	95 0,66	104 0,69	
HOTEL FR2942852774	g RR JB CI	/1						109 0,99	99 0,98	106 0,97	93 0,98	88 0,95	NP	103 0,92	106 0,97	94 0,58	111 0,59	108 0,68	114 0,71	
IBRAYM FR4313000381	TA RP1	/2					4	NP	NP	NP	NP	NP	NP	NP	NP	NP	NP	NP	NP	
IO FR1213013329	g RRE M CI	1 /2	1 (1)	1 (1)		1 (1)		102 0,99	108 0,99	115 0,98	101 0,99	94 0,97	111 0,64	115 0,95	116 0,99	104 0,57	105 0,50	111 0,63	118 0,66	
INDECIS FR3615364405	RR VS SE	/1	10 (4)	10 (4)		10 (4)		85 0,97	115 0,95	118 0,92	108 0,95	75 0,88	NP	95 0,80	116 0,94	113 0,48	102 0,63	115 0,69	120 0,73	
IMPORT FR1629599417	RRE VS FE	/1					6	100 0,98	105 0,97	111 0,95	115 0,96	95 0,92	+	108 0,86	112 0,96	99 0,48	95 0,62	99 0,69	105 0,72	
TST MADOX DE000948642567	AIM	2 /2	2 (1)	2 (1)		2 (1)		99 0,90	100 0,84	90 0,77	111 0,83	112 0,68	++	98 0,54	95 0,81	+	=	98 0,45	93 0,50	

Liste des index jusqu'au sevrage des taureaux utilisés dans le troupeau

Bilan Génétique du Troupeau Allaitant

Produit le : 21/02/2022

Destinataire: GAEC MINIVAL
LA RIVALIERE ST ROMAIN LACHALM

Race : LIMOUSINE
Contrat CPV : VA4, connexion sevrage

Base de référence : LI.PF.21.2
Connexion validée par calcul

Troupeau : FR43223036 composé pour la campagne 2021 du cheptel :

FR43223036

CACO : 0,89

Nom Numéro	Qualif. Diff. IA	Utilisation dans le troupeau						Index IBOVAL ou approche raciale (2022_02)												
		Camp. 2021 CRsev /Nais	Total		Comportement		Camp. 2022 Nais	IFNAIS CD	CRsev CD	DMsev CD	DSsev CD	FOSsev CD	REACsev CD	COMPsev CD	ISEVR CD	AVel CD	ALait CD	MERPsev CD	IVMAT CD	
			tot.	cx	REAC	COMP														
JATAC FR5343293086	TA RP2	7 /8	7 (1)	7 (1)	5 (1)	5	111 0,96	101 0,92	90 0,87	109 0,91	94 0,81	NP	109 0,66	101 0,90	NP	NP	105 0,44	102 0,50		
JERICO FR4314014707	g TA RP2		13 (4)	13 (4)	11 (4)	2	94 0,93	117 0,87	106 0,83	109 0,88	91 0,78	NP	101 0,65	113 0,86	81 0,49	100 0,55	116 0,64	114 0,67		
JT FR8710311268	g RRE M CI						103 0,99	107 0,99	141 0,98	87 0,99	97 0,97	=	101 0,95	130 0,98	102 0,56	100 0,51	106 0,63	128 0,66		
JPEG LU000899260526	AIM	1 /1	1 (1)	1 (1)	1 (1)		89 0,84	+	=	=	--	NP	=	=	NP	NP	=	=		
JENSUIS PP FR1215150355	g RR JB CI		1 (1)	1 (1)	1 (1)	1	110 0,99	110 0,99	110 0,99	95 0,99	109 0,98	105 0,81	103 0,97	117 0,99	94 0,78	89 0,83	99 0,86	105 0,88		
JOYEUX FR1215182680	RCV FE		7 (2)	7 (2)	6 (2)	1	95 0,96	99 0,93	102 0,88	100 0,92	98 0,83	NP	106 0,69	98 0,91	107 0,42	+++	112 0,56	113 0,60		
LUCKY BEN FR3615385182	g TA RP2	8 /20	14 (2)	14 (2)	14 (2)	3	100 0,90	108 0,77	110 0,74	96 0,82	92 0,67	NP	=	111 0,77	102 0,34	100 0,33	108 0,47	111 0,50		
NERON FR1940121994	TA RP2	2 /3	10 (3)	10 (3)	8 (3)		92 0,94	106 0,89	105 0,82	101 0,88	103 0,75	NP	104 0,56	104 0,87	++	NP	96 0,44	97 0,49		
MAGNUS PO FR5234621714	g Espoir CI	1 /2	1 (1)	1 (1)	1 (1)		82 0,97	112 0,94	117 0,90	121 0,93	89 0,86	NP	103 0,77	113 0,93	130 0,42	98 0,40	108 0,54	113 0,57		
MAGISTER FR1217104627	g RJ CI					1	105 0,94	111 0,80	134 0,75	89 0,82	89 0,68	NP	107 0,53	130 0,80	73 0,49	100 0,45	110 0,56	126 0,58		
MALBEC FR2424376478	g RJ FE	3 /3	7 (2)	7 (2)	3 (2)		101 0,97	105 0,94	101 0,91	104 0,94	101 0,86	NP	105 0,76	105 0,93	92 0,38	92 0,36	98 0,51	98 0,55		
NEPHILIM P FR2318847708	TA RP2	10 /13	17 (2)	17 (2)	15 (2)	1	95 0,92	103 0,84	99 0,76	103 0,83	100 0,68	NP	104 0,51	100 0,82	NP	NP	102 0,38	100 0,43		
LAROUILLE FR1940078326	TA PS					1	--	NP	NP	NP	NP	NP	NP	NP	NP	NP	NP	NP		
NICKEL FR4242734337	g TA RP2 FE	4 /4	4 (1)	4 (1)	4 (1)	5	91 0,95	100 0,87	95 0,80	101 0,86	100 0,74	NP	96 0,59	93 0,85	107 0,36	95 0,33	95 0,49	90 0,52		
NESONO PP FR8744602856	g TabsRP CI					1	105 0,99	112 0,98	114 0,96	105 0,97	98 0,94	NP	99 0,90	120 0,97	90 0,50	96 0,45	107 0,58	114 0,62		
NERWIN SC FR4317019078	g TA RP2 FE	1 /4	3 (2)	3 (2)	3 (2)	2	112 0,95	104 0,90	110 0,85	98 0,90	96 0,80	NP	118 0,69	114 0,89	95 0,41	101 0,42	104 0,55	111 0,58		
NEGUS PP FR1538167139	g TA RP2 CI	1 /1	1 (1)	1 (1)	1 (1)		102 0,98	105 0,93	111 0,89	90 0,93	105 0,84	NP	107 0,76	110 0,92	89 0,45	102 0,42	106 0,56	111 0,59		

Liste des index jusqu'au sevrage des taureaux utilisés dans le troupeau

Bilan Génétique du Troupeau Allaitant

Produit le : 21/02/2022

Destinataire: GAEC MINIVAL
LA RIVALIERE ST ROMAIN LACHALM

Race : LIMOUSINE
Contrat CPV : VA4, connexion sevrage

Base de référence : LI.PF.21.2
Connexion validée par calcul

Troupeau : FR43223036 composé pour la campagne 2021 du cheptel :

FR43223036

CACO : 0,89

Nom Numéro	Qualif. Diff. IA	Utilisation dans le troupeau						Index IBOVAL ou approche raciale (2022_02)												
		Camp. 2021 CRsev /Nais	Total		Comportement		Camp. 2022 Nais	IFNAIS CD	CRsev CD	DMsev CD	DSsev CD	FOSsev CD	REACsev CD	COMPsev CD	ISEVR CD	AVel CD	ALait CD	MERPsev CD	IVMAT CD	
			tot.	cx	REAC	COMP														
NALBANT FR1218207378	g Espoir CI						3	104 0,92	105 0,82	117 0,76	95 0,82	86 0,69	NP	109 0,51	115 0,80	103 0,37	98 0,37	103 0,51	113 0,52	
NEMO FR4242614125	TA RP2	/1						---	NP	NP	NP	NP	NP	NP	NP	NP	NP	NP	NP	NP
NOUIC FR8710311763	g RJ CI	1 /1	1 (1)	1 (1)		1 (1)		92 0,92	106 0,84	108 0,78	109 0,84	90 0,72	NP	96 0,56	107 0,82	111 0,39	102 0,37	107 0,51	110 0,52	
OKADA FR4318038020	TA PS	/2					9	=	NP	NP	NP	NP	NP	NP	NP	NP	NP	NP	NP	NP
ONIWER FR4318039457	g RJ CI						1	110 0,93	97 0,52	106 0,50	98 0,56	103 0,47	NP	NP	106 0,57	93 0,42	113 0,35	109 0,44	115 0,47	
OPOLE FR4318038074	TA PS	2 /4	2 (1)	2 (1)		2 (1)		NP	NP	NP	NP	NP	NP	NP	NP	NP	NP	NP	NP	NP
OKANTER FR1219032976	g RJ CI						1	96 0,89	98 0,54	110 0,50	95 0,56	98 0,46	NP	NP	102 0,58	103 0,35	102 0,30	100 0,41	104 0,44	
PAUL FR8160049097	g RJ FE						2	97 0,80	106 0,52	89 0,49	112 0,55	92 0,46	NP	NP	97 0,55	107 0,33	=	104 0,41	97 0,43	
PEBENE SC FR4319040118	g TabsRP FE							108 0,85	101 0,52	107 0,50	114 0,56	107 0,46	NP	NP	111 0,56	85 0,33	+	107 0,40	112 0,44	

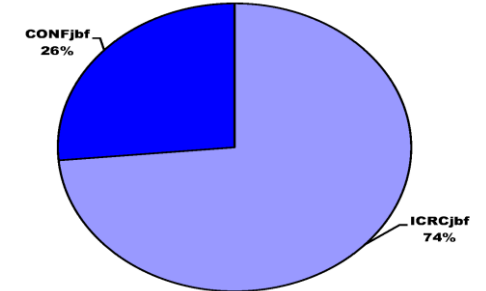
POUR LIRE LA LISTE DES INDEX POST-SEVRAGE DES TAUREAUX UTILISES

Cette liste regroupe les taureaux avec informations post-sevrage utilisées dans l'indexation qui ont eu des produits dans cet élevage lors de la campagne* 2021 (naissances de veaux du 1^{er} août 2020 au 31 juillet 2021) et depuis.

[* : selon affectations dérogatoires éventuelles]. Elle comprend, de la gauche vers la droite, pour chaque taureau :

- Le nom et le numéro national. Lorsque l'indexation génomique de l'animal est connue et publiable, un « g » figure à la droite du nom pour l'indiquer ;
- la **qualification** (cf. tableau de la liste précédente pour la signification de ces qualifications) et la notion de **diffusion par IA (Diff. IA)** pour les taureaux agréés pour l'IA jusqu'en 2006 (**FN** : facilité de naissance ; **MP** : muscularité précoce ; **AB** : aptitudes bouchères ; **QM** : qualités maternelles) ou mis en marché par les Entreprises de Sélection depuis 2007 ;
- Des comptages de performances post-sevrage (comptages globaux sur la première ligne, comptages du troupeau pour la seconde ligne). Les chiffres entre parenthèses indiquent (sauf pour EFCAR) le nombre de campagnes concernées. Ainsi, pour les différentes évaluations :
CR donne le nombre de **génisses du taureau dont les poids à âge type (18 et/ou 24 mois)** ont été utilisés pour l'indexation CRpsf. Morpho, RIAP et EFCAR indiquent le **nombre de filles** avec des informations connues et prises en compte dans l'indexation : **pointage post-sevrage (Morpho)**, génisse et/ou primipare **inséminée (RIAP)**, ou **femelle vêlée (EFCAR)**. Pour EFCAR, « %cc » est le **pourcentage de carrières connues**. « jbf » constitue le nombre de **jeunes bovins mâles en ferme** utilisés dans l'indexation ABjbf avec leurs trois performances d'abattage ;
- Les **index** post-sevrage accompagnés de leur **CD**. Les index publiés sont :
 - **CRpsf** : Index capacité de CROissance post-sevrage en ferme, qui traduit l'aptitude au gain de poids, du sevrage à l'âge de 2 ans, pour une production de génisses ;
 - **DMpsf** (Développement Musculaire), **DSpsf** (Développement Squelettique), **FOSpsf** (Finesse d'OS), **AFpsf** (Aptitudes Fonctionnelles), **BASpsf** (Bassin) : 5 caractéristiques appréciées à partir du pointage de la morphologie post-sevrage en ferme (psf) des génisses. La définition des caractères indexés résulte d'un choix effectué par l'Organisme de Sélection de chaque race ;
 - **RIAPgef** : Réussite à l'IA première des génisses, qui traduit l'aptitude des génisses à être fécondées à la 1^{ère} IA et à conduire la gestation à son terme (performance : réussite au vêlage sur IA première) ;
 - **EFCAR** : Efficacité de carrière. C'est l'aptitude des femelles à assurer leur fonction de reproduction (performance : nb de vêlages à 6,5 ans avec prédiction pour carrières incomplètes ou non terminées) ;
 - **ICRCjbf** : Index de synthèse potentiel de CROissance en Carcasse, qui correspond à la valeur génétique pour la croissance estimée à partir du poids de carcasse et de l'âge d'abattage de « jbf » mâles ;
 - **CONFjbf** : Index CONFormation carcasse, valeur génétique estimée à partir du classement commercial (EUROP) des carcasses de jeunes bovins mâles ;
 - **IABjbf** : Index de synthèse Aptitudes Bouchères sur la production de jeunes bovins en ferme. Il combine le poids de carcasse, l'âge à l'abattage et la conformation de carcasse de sorte à ce que la marge économique brute de l'élevage soit maximum sur cette production. Le poids respectif des différents caractères dans l'index de synthèse IABjbf est présenté dans l'illustration ci-dessus.

Poids respectif de la croissance et de la conformation dans IABjbf race Limousine



En 2022, la race Limousine est concernée par toutes les évaluations post-sevrage. Pour chaque taureau :

Conditions pour que soient communiquées l'approche raciale de la production et aide à l'interprétation

- CRpsf : le taureau doit être connu sur un minimum de 10 filles et le CD de CRpsf $\geq 0,30$,
 - DMpsf, DSpsf, FOSpsf, AFpsf, CSpsf : le taureau doit être connu sur un minimum de 10 filles et le CD de DMpsf et DSpsf $\geq 0,30$,
 - RIAPgef : le taureau doit être connu sur un minimum de 20 filles et le CD de RIAPgef $\geq 0,20$,
 - EFCAR : le taureau doit être connu sur un minimum de 15 filles et le CD de EFCAR $\geq 0,20$,
 - ICRCjbf et CONFjbf : le taureau doit être connu sur au moins 10 jb mâles. Pour IABjbf, le CD doit être $\geq 0,30$.
- Hors valeurs RIAPgef et EFCAR, qui obéissent à leurs seules propres règles, l'ISEVR doit aussi être communicable.

Aide à l'interprétation des index et valeurs symboliques de la race							
Répartition de la variabilité en écart à la base de référence							
Index	---	--	-	=	+	++	+++
	<85	85-90	90-95	95-105	105-110	110-115	≥ 115
RIAPgef	ε	ε	5%	90%	5%	ε	ε
EFCAR	ε	1%	10%	79%	10%	1%	ε
CONFjbf / AFpsf	1%	5%	16%	56%	16%	5%	1%
CRpsf	3%	8%	16%	47%	16%	8%	3%
BASpsf / FOSpsf	4%	8%	16%	44%	16%	8%	4%
DMpsf	6%	9%	15%	40%	15%	9%	6%
DSpsf	10%	10%	14%	32%	14%	10%	10%

Pour un animal dont les valeurs génomiques sont communicables ou publiables (ICRCjbf, CONFjbf et IABjbf et leurs CD sont concernés pour le post-sevrage), ces valeurs se substituent aux index habituels et aucun produit et/ou petit-produit n'est nécessaire. Les autres conditions précisées ci-contre (CD, ISEVR) s'appliquent.

Conditions pour que soient publiés des **index IBOVAL**

- CRpsf : le taureau doit disposer d'au moins 15 filles avec PAT18 et/ou 24 mois pris en compte dans l'indexation. Le CD de CRpsf doit également être $\geq 0,50$.
- DMpsf, DSpsf, FOSpsf, AFpsf, M5psf : le taureau doit être connu sur un minimum de 15 filles pointées pour tous les caractères et le CD des index DMpsf et DSpsf doit également être $\geq 0,50$.
- RIAPgef : le taureau doit être connu sur un minimum de 35 filles et le CD de l'index RIAPgef doit également être $\geq 0,30$.
- EFCAR : le taureau doit être connu sur un minimum de 25 filles et le CD de l'index EFCAR doit également être $\geq 0,30$.
- ICRCjbf et CONFjbf : le taureau doit disposer d'au moins 15 jeunes bovins mâles avec performances d'abattage correspondantes prises en considération dans l'évaluation. Pour IABjbf, le CD doit être au moins égal à 0,50.

Hors valeurs RIAPgef et EFCAR, qui obéissent à leurs seules propres règles énoncées ci-dessus, l'ISEVR doit être publiable pour diffuser des index post-sevrage.

NP : valeur génétique non communicable/publiable car insuffisamment précise (nombre de produits et/ou CD). **CD** : Coefficient de Détermination : mesure la précision de l'index. Plus cette valeur est proche de 1 plus l'estimation de la valeur génétique est connue avec précision.

Liste des index post-sevrage des taureaux utilisés dans le troupeau

Page : 6

Bilan Génétique du Troupeau Allaitant

Produit le : 21/02/2022

Destinataire: GAEC MINIVAL
LA RIVALIERE ST ROMAIN LACHALM

Race : LIMOUSINE
Contrat CPV : VA4, connexion sevrage

Base de référence : LI.PF.21.2
Connexion validée par calcul

Troupeau : FR43223036 composé pour la campagne 2021 du cheptel :

FR43223036

CACO : 0,89

Nom	Qualif.	Comptages post-sevrage						Index IBOVAL ou approche raciale (2022_02)									
		Femelles				Mâles		Femelles					Mâles		IABjbf CD		
		CR Nbre (Camp)	Morpho Nbre (Camp)	RIAP Nbre (Camp)	EFCAR Nbre (%cc)	jbf Nbre (Camp)	CRpsf CD	DMpsf CD	DSpsf CD	FOSpsf CD	AFpsf CD	QRpsf CD	RIAPgef CD	EFCAR CD		ICRCjbf CD	CONFjbf CD
ATLAS FR1932086811	RRE VS FE	57 (13)	342 (12) 26 (5)	237 (10) 23 (5)	418 (49%) 26 (65%)	109 (11) 1 (1)	115 0,92	102 0,96	114 0,97	94 0,94	90 0,95	118 0,97	108 0,58	107 0,86	112 0,91	97 0,87	108 0,90
CYAN PO FR3330065435	g RR VS CI	52 (9)	170 (8) 1 (1)	376 (9) 1 (1)	630 (62%) 1 (100%)	163 (10)	100 0,92	94 0,94	80 0,96	101 0,91	95 0,92	86 0,95	100 0,68	106 0,89	95 0,94	103 0,92	97 0,93
CAMEOS FR2424507604	g RRE M CI	708 (7)	1873 (8) 1 (1)	3228 (9) 1 (1)	5285 (33%) 1 (0%)	1416 (9)	117 0,98	130 0,99	89 0,99	91 0,98	110 0,99	113 0,99	92 0,93	99 0,98	114 0,99	117 0,98	119 0,99
DAHAI FR1932992030	g RRE M CI	182 (5)	483 (5) 6 (3)	895 (6) 6 (4)	1336 (24%) 5 (20%)	378 (7)	112 0,96	101 0,97	103 0,98	78 0,95	93 0,96	110 0,98	111 0,80	101 0,93	114 0,97	103 0,95	113 0,96
ERWIN FR1933491519	RRE VS FE	59 (9)	107 (8) 3 (1)	56 (7) 1 (1)	125 (29%) 1 (0%)	23 (4)	104 0,91	123 0,91	82 0,94	101 0,87	92 0,87	128 0,93	+	102 0,64	112 0,77	113 0,65	115 0,74
ENGY FR0910905974	RRE VS FE	41 (4)	403 (8)	231 (5)	451 (20%)	180 (4)	102 0,89	119 0,96	99 0,98	108 0,94	108 0,95	124 0,97	98 0,54	104 0,83	103 0,93	106 0,91	105 0,92
GIMLI FR4311993146	g RRE VB ABA	6 (3)	16 (3)	13 (3)	23 (4%)	13 (3)	NP	114 0,78	55 0,84	123 0,72	83 0,66	96 0,84	NP	=	90 0,72	118 0,59	100 0,69
KANOS PP DE000946107216	AIM		10 (3)	2 (1)	16 (0%)	14 (2)	NP	--	=	=	=	---	NP	NP	=	=	98 0,67
GINSENG FR8742551995	g RRE M CI	7 (3)	45 (3)	69 (3)	91 (16%)	42 (4)	NP	99 0,84	113 0,89	99 0,78	103 0,77	103 0,88	=	103 0,54	115 0,83	101 0,77	113 0,82
GSTAAD FR1212012807	g RRE JB CI	39 (3)	173 (6)	302 (5)	410 (14%)	119 (5)	115 0,89	109 0,93	89 0,96	93 0,91	86 0,92	112 0,95	103 0,62	99 0,82	131 0,92	112 0,88	131 0,91
HUSSAC FR1934900096	g RRE VB CI	25 (5)	30 (4)	49 (3)	94 (12%)	19 (4)	100 0,87	122 0,81	69 0,87	93 0,74	107 0,71	101 0,85	=	103 0,54	95 0,74	117 0,62	103 0,72
HOTEL FR2942852774	g RR JB CI	29 (2)	8 (3)	36 (3)	37 (35%)	66 (4)	107 0,87	NP	NP	NP	NP	NP	101 0,36	94 0,48	112 0,88	103 0,83	111 0,87
IBRAYM FR4313000381	TA RP1			8 (2)	19 (16%)		NP	NP	NP	NP	NP	NP	NP	NP	NP	NP	NP
IO FR1213013329	g RRE M CI	28 (1)	19 (2)	38 (2)	33 (30%)	74 (3)	106 0,85	114 0,80	90 0,86	97 0,77	98 0,66	103 0,86	96 0,34	94 0,44	125 0,89	110 0,83	125 0,87
INDECIS FR3615364405	RR VS SE		68 (3) 1 (1)	40 (3) 1 (1)	81 (14%) 1 (0%)	6 (4)	NP	115 0,85	101 0,90	73 0,79	92 0,80	117 0,89	+	103 0,51	NP	NP	110 0,65
IMPORT FR1629599417	RRE VS FE	1 (1)	50 (4)	3 (1)	52 (17%)	4 (4)	NP	102 0,84	109 0,90	102 0,79	96 0,78	121 0,88	NP	97 0,43	NP	NP	103 0,68
TST MADOX DE000948642567	AIM	1 (1)	19 (3)	9 (2)	20 (20%)	12 (4)	NP	86 0,69	101 0,76	127 0,59	108 0,57	89 0,74	NP	=	=	=	99 0,63

CRpsf : Potentiel de croissance ; DMpsf : Développement musculaire ; DSpsf : Développement squelettique ; FOSpsf : Finesse d'os ; AFpsf : Aptitudes fonctionnelles ; CSpsf : Conformité standard (Charolaise) ; BASpsf : Bassin (Limousine) ; QRpsf : Qualités de race (Rouge des Prés) ; RIAPgef : Réussite à la première IA ; EFCAR : Efficacité de carrière ; ICRCjbf : Index de synthèse potentiel de croissance en carcasse ; CONFjbf : Index conformation en carcasse ; IABjbf : Index de synthèse aptitudes bouchères en carcasse // gef : génisses en ferme ; psf : post-sevrage en ferme ; jbf : jeunes bovins en ferme

Liste des index post-sevrage des taureaux utilisés dans le troupeau

Page : 7

Bilan Génétique du Troupeau Allaitant

Produit le : 21/02/2022

Destinataire: GAEC MINIVAL
LA RIVALIERE ST ROMAIN LACHALM

Race : LIMOUSINE
Contrat CPV : VA4, connexion sevrage

Base de référence : LI.PF.21.2
Connexion validée par calcul

Troupeau : FR43223036 composé pour la campagne 2021 du cheptel :

FR43223036

CACO : 0,89

Nom	Qualif.	Comptages post-sevrage					Index IBOVAL ou approche raciale (2022_02)										
		Femelles				Mâles	Femelles					CSpsf BASpsf	Femelles		Mâles		
		CR Nb (Camp)	Morpho Nb (Camp)	RIAP Nb (Camp)	EFCAR Nb (%cc)	jbf Nb (Camp)	CRpsf CD	DMpsf CD	DSpsf CD	FOSpsf CD	AFpsf CD	QRpsf CD	RIAPgef CD	EFCAR CD	ICRCjbf CD	CONFjbf CD	IABjbf CD
JATAC FR5343293086	TA RP2	7 (2)	4 (3)		7 (0%)	3 (3)	NP	NP	NP	NP	NP	NP	NP	NP	NP	NP	100 0,60
JERICO FR4314014707	g TA RP2		16 (3) 2 (1)	6 (3) 3 (2)	25 (20%) 2 (0%)	6 (3)	NP	101 0,74	109 0,80	89 0,66	95 0,63	118 0,79	NP	104 0,40	119 0,67	102 0,56	117 0,65
JT FR8710311268	g RRE M CI	18 (1)	2 (2)	23 (3)	22 (27%)	50 (2)	111 0,84	NP	NP	NP	NP	NP	-	=	103 0,87	120 0,81	111 0,85
JPEG LU000899260526	AIM		5 (2)	1 (1)	8 (0%)	3 (3)	NP	NP	NP	NP	NP	NP	NP	NP	NP	NP	=
JENSUIS PP FR1215150355	g RR JB CI	84 (4)	270 (3)	515 (4)	746 (8%)	247 (3)	109 0,93	103 0,95	82 0,97	121 0,93	94 0,94	87 0,96	95 0,70	99 0,88	107 0,95	103 0,93	107 0,94
JOYEUX FR1215182680	RCV FE		28 (3)	36 (3)	42 (7%)	3 (2)	NP	111 0,77	92 0,84	97 0,69	98 0,67	112 0,82	=	102 0,40	NP	NP	93 0,61
LUCKY BEN FR3615385182	g TA RP2					1 (1)	NP	NP	NP	NP	NP	NP	NP	NP	105 0,49	106 0,35	+
NERON FR1940121994	TA RP2		13 (1) 3 (1)	3 (1) 2 (1)	11 (0%) 2 (0%)	4 (2)	NP	++	=	+	=	=	NP	NP	NP	NP	107 0,56
MAGNUS PO FR5234621714	g Espoir CI	3 (1)	2 (1)	3 (1)	2 (0%)	4 (1)	NP	NP	NP	NP	NP	NP	NP	NP	114 0,68	115 0,54	118 0,66
MAGISTER FR1217104627	g RJ CI			9 (1)	6 (0%)	6 (1)	NP	NP	NP	NP	NP	NP	NP	NP	110 0,62	121 0,52	117 0,60
MALBEC FR2424376478	g RJ FE		1 (1)	1 (1)	1 (0%)	3 (2)	NP	NP	NP	NP	NP	NP	NP	NP	109 0,61	102 0,42	108 0,58
NEPHILIM P FR2318847708	TA RP2					3 (1)	NP	NP	NP	NP	NP	NP	NP	NP	NP	NP	103 0,55
LAROUILLE FR1940078326	TA PS					1 (1)	NP	NP	NP	NP	NP	NP	NP	NP	NP	NP	NP
NESONO PP FR8744602856	g TabsRP CI					4 (1)	NP	NP	NP	NP	NP	NP	NP	NP	108 0,74	110 0,60	111 0,71

POUR LIRE LES LISTES DES INDEX FEMELLES

Ces listes regroupent toutes les **vaches qui ont produit dans le troupeau au cours de la campagne* 2021** (naissances de veaux du 1^{er} août 2020 au 31 juillet 2021), **toutes les génisses présentes à l'inventaire du troupeau lors de l'extraction pour indexation et toutes les vaches présentes à l'inventaire à la date de production du BGTA (cf. date de production sur chacune des pages).**

Deux listes distinctes sont produites :

- une pour les **vaches** qui ont vêlé dans le troupeau depuis le 1^{er} août 2020* et/ou qui y sont encore présentes,
- l'autre pour les **génisses** présentes lors de l'extraction pour indexation non vêlées lors de la production des BGTA.

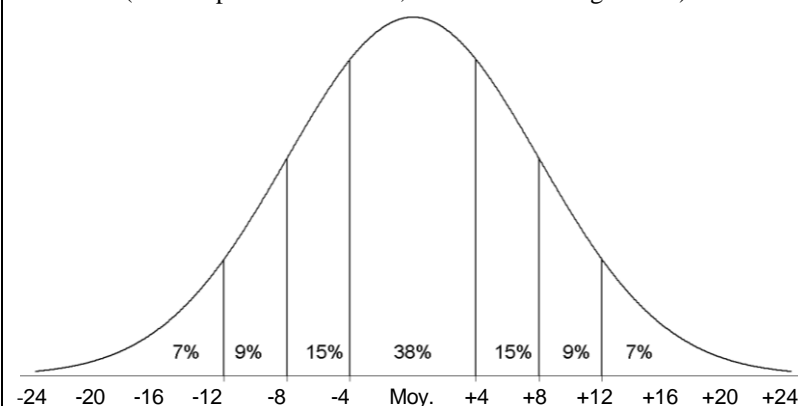
Sur ces listes, les femelles sont classées par date de naissance décroissante (donc de la femelle la plus âgée à la femelle la plus jeune) et, en cas de naissance le même jour, par numéro national croissant.

* : selon affectations dérogatoires éventuelles

Ces listes comprennent :

- L'**identification** de la femelle avec son nom et son numéro national, son numéro de travail et sa date de naissance. Lorsque l'indexation génomique de l'animal est connue et publiable, elle et son CD se substituent aux index habituels. Un « g » figure à la droite du nom pour l'indiquer. Dans ce cas 11 index sont concernés (de gauche à droite de IFNAIS à IVMAT -sauf REACsev et COMPsev ; ainsi que IABjbf) ;
- L'**ascendance** de la femelle (père, mère et grand-père maternel) ;
- les **performances de reproduction** de la femelle, les plus complètes et les plus actuelles à la production des BGTA : date de dernier vêlage (**Dernier vêl.**), rang de vêlage (**RV**), intervalle entre vêlages à partir du deuxième vêlage (**IV2+**) et l'âge au premier vêlage en mois (**Age 1^{er} vêl.**) ;
- le **pointage post-sevrage** de la femelle (lorsque la race ne dispose pas d'indexation de la morphologie post-sevrage) : les développements musculaire (**DM**) et squelettique (**DS**), qualités de race (**QR**), aptitudes fonctionnelles (**AF**), note globale (**NG**) et note d'état d'engraissement (**ET**) au pointage ;
- Les **index IBOVAL**. La liste d'index publiés s'est étoffée. Pour les index jusqu'au sevrage figure en plus : REACsev, qui traduit la réactivité des veaux, COMPsev qui apprécie le comportement des veaux au pointage et MERPsev, qui est l'incidence globale de la mère sur le poids au sevrage (combine les effets génétiques directs et maternels). Apparaissent également tous les index post-sevrage publiables qui n'étaient pas jusque-là diffusés dans les BGTA. Ainsi, on trouve en plus potentiellement, les 5 index de morphologie post-sevrage (avec comme 5^{ème} index spécifique pour la race –dénommée ici M5psf en entête- l'index Bassin - BASpsf), de même que l'Index de synthèse d'Aptitude Bouchère pour la production de jeunes bovins en ferme (IABjbf).
- Les index sont accompagnés de leurs **CD** (coefficient de détermination) qui donnent la précision de l'index. Plus le CD est proche de 1 plus l'index est connu avec précision, la mention « asc » indique un index calculé uniquement sur ascendance (en intégrant seulement la valeur génétique des parents) ; ceci pour les jumelles et les femelles nées de transfert embryonnaire ;
- **Nouveauté depuis 2015** : Lorsque les index IBOVAL ne sont pas publiés mais qu'une approche raciale peut être estimée (calcul uniquement à partir de valeurs sur ascendance), celle-ci figure à la place de l'index ;

Distribution des index IBOVAL de synthèse des individus
(valable pour les taureaux, les vaches et les génisses) :



Les valeurs de synthèse de l'indexation IBOVAL auxquelles correspond cette distribution sont : ISEVR, IVMAT, ICRCjbf et IABjbf.

Important : La moyenne de niveau génétique (**Moy.**) est à lire sur le volet de synthèse (première page du bilan), dans les tableaux de niveau génétique, dans la colonne du milieu intitulée « race » et ce pour la catégorie d'animaux concernés (femelles -vaches ou génisses-, taureaux).

- La **qualification raciale** de la femelle et l'**index de synthèse unique** ou **ISU**. Pour plus de détails sur les seuils de qualification et le calcul de l'ISU, se reporter aux documents de l'OS.

Grille de qualification des femelles

Abréviation	Nom complet	Information connue
Enr.PS, Enr.RP	Enregistrée Pur Sang ; Enregistrée Race Pure sous-classe 2	Appartenance raciale
TI PS, TI RP TA PS, TA RP1, TA RP2	Certifiée à Titre Initial Pur Sang ou à Titre Initial Race Pure sous-classe 2 Certifiée au Titre de l'Ascendance Pur Sang ou Race Pure sous-classe 1 ou Race Pure sous-classe 2	Performances propres en ferme et/ou ascendance
RR RR T RR P	Reproductrice Reconnue Reproductrice Reconnue Tardive Reproductrice Reconnue Précoce	Résultats sur descendance et morphologie adulte (10% des meilleures vaches)
RRE RRE T RRE P	Reproductrice Recommandée Reproductrice Recommandée Tardive Reproductrice Recommandée Précoce	Résultats sur descendance et morphologie adulte (1% à 2% des meilleures vaches)

Liste d'index IBOVAL 2022_02 ou approche raciale des femelles : vaches

Bilan Génétique du Troupeau Allaitant

Produit le : 21/02/2022

Destinataire: GAEC MINIVAL

Race : LIMOUSINE

Base de référence : LI.PF.21.2

LA RIVALIERE ST ROMAIN LACHALM

Contrat CPV : VA4, connexion sevrage

Connexion validée par calcul

Troupeau : FR43223036 composé pour la campagne 2021 du cheptel :

FR43223036

CACO : 0,89

Nom N° national N° trav. Date nais.	Père (n°national, nom et qualif.) Mère (nom, n°travail et qualif.) GP maternel n°national, nom et qualif.)			Dernier vèl. RV et IV2+ Age 1 ^{er} vèl.	Ptge P-S DM DS AF QR E			IFNAIS	CRsev	DMsev	DSsev	FOSsev	REACsev	COMPsev	ISEVR CD	Avel	ALait	MERPsev	IVMAT CD Cit	CRpsf	DMpsf	DSpsf	FOSpsf	AFpsf	M5psf	IABjbf CD	Qualif OS ISU	Remarques
BLUTOOF FR4303049132 9132 17.12.2006	FR3615069746 HERA	ON DIT 0047	RRE M RRE	01.10.2020 11 372				100 0,55	95 0,50	96 0,54	93 0,59	105 0,50	98 0,29	101 0,31	94 0,52	106 0,41	112 0,46	106 0,51	105 0,58 27	=	93 0,46	94 0,49	100 0,40	102 0,38	94 0,49	102 0,38	RRE 103	
ETHIOPIE FR4309010138 0138 01.09.2009	FR4306007470 BULGARIE	BOGDANN 7492	TA PS RR VS	12.12.2020 9 382				107 0,53	103 0,46	86 0,48	103 0,58	104 0,39	101 0,14	98 0,18	96 0,46	101 0,23	104 0,26	106 0,30	99 0,45 58	100 0,55	89 0,40	106 0,44	102 0,29	103 0,22	95 0,45	=	Enr.RP	
EMERAUDE FR4309010156 0156 13.09.2009	FR1525243652 ANGELINA	VNCENTE 6508	TA PS RR	13.02.2021 9 388				93 0,54	97 0,47	96 0,47	91 0,57	103 0,40	101 0,11	95 0,18	92 0,47	99 0,24	97 0,29	95 0,33	92 0,46 89	96 0,56	97 0,50	96 0,58	98 0,39	103 0,39	95 0,55	=	TA PS 93	
FOUMOURETE FR4310000216 0216 28.07.2010	FR1932339508 BIGOURDENE	BIENVENU 7489	TabSPS TI PS	24.08.2021 9 364				105 0,59	93 0,48	88 0,48	105 0,55	107 0,41	106 0,12	105 0,23	91 0,49	99 0,25	115 0,34	107 0,37	103 0,49 39	++	89 0,41	110 0,46	106 0,33	105 0,29	94 0,46	-	RR 103	
FOFOLLE FR4310000222 0222 11.08.2010	FR8703200706 BABYLONE	VISKY 7447	TabSPS RR	23.08.2021 10 364				105 0,61	91 0,54	81 0,54	99 0,61	111 0,49	=	99 0,22	84 0,54	93 0,34	100 0,39	92 0,47	84 0,54 104	+	---	=	+	-	--	86 0,36	TA PS 87	
FIFILLE FR4310000236 0236 04.09.2010	FR2246742110 URGAWA	CACTUS.TD 3960	RJ TA PS	27.08.2021 9 357				94 0,59	95 0,51	100 0,52	97 0,61	95 0,45	92 0,16	99 0,27	93 0,52	110 0,28	112 0,34	106 0,38	106 0,50 23	=	97 0,52	96 0,58	96 0,42	92 0,41	101 0,57	=	RR 106	
FIFOUNE FR4310000243 0243 09.09.2010	FR2297004114 URANIE	NEUF 3536	RRE M RRE	16.09.2021 9 372				104 0,52	92 0,44	96 0,50	100 0,56	99 0,46	99 0,34	97 0,38	94 0,48	95 0,40	103 0,43	95 0,43	95 0,53 74	=	97 0,50	101 0,53	101 0,45	111 0,44	88 0,52	=	TA PS 91	
FASTEN FR4310000246 0246 12.09.2010	FR2246742110 ANGELINA	CACTUS.TD 6508	RJ RR	08.07.2021 8 416				97 0,54	97 0,46	98 0,47	94 0,56	98 0,39	100 0,11	99 0,19	94 0,47	102 0,24	107 0,28	103 0,32	102 0,44 43	=	97 0,46	93 0,53	100 0,37	96 0,35	94 0,51	-	TA PS 97	
FOTOSHOP FR4310000255 0255 20.09.2010	FR2246742110 RENEE	CACTUS.TD 0916	RJ TI PS	17.09.2021 9 377				100 0,57	96 0,51	94 0,53	90 0,62	108 0,47	96 0,11	100 0,19	92 0,52	100 0,28	109 0,36	104 0,44	101 0,53 46	=	101 0,45	89 0,52	100 0,35	94 0,32	97 0,51	96 0,34	RR 98	
GEORGETTE FR4311992244 2244 23.07.2011	FR8123136127 BECQUEREL	ACCENT MN 7472	RR VS TA PS	02.08.2021 7 383				91 0,57	99 0,51	97 0,51	109 0,59	90 0,46	=	98 0,32	95 0,51	110 0,37	92 0,39	92 0,41	90 0,50 94	=	97 0,55	106 0,61	95 0,48	105 0,47	106 0,59	101 0,42	TA PS 86	
GANACHE FR4311992268 2268 20.08.2011	FR3615044712 DEUDEUCHE	ULTRABO MN 9336	RRE VS TI RP	21.09.2021 8 370				105 0,55	100 0,50	101 0,51	99 0,59	104 0,45	102 0,26	103 0,29	103 0,50	98 0,32	105 0,36	104 0,39	106 0,49 24	=	110 0,52	92 0,58	109 0,44	104 0,43	104 0,57	=	RRE 108	
GIAWA FR4311992277 2277 01.09.2011	FR2246742110 URGAWA	CACTUS.TD 3960	RJ TA PS	25.06.2021 8 355				94 0,56	97 0,49	101 0,49	92 0,58	96 0,41	94 0,16	98 0,22	95 0,49	106 0,27	107 0,32	104 0,35	104 0,47 35	=	98 0,52	94 0,60	98 0,42	94 0,43	92 0,57	=	RR 102	
GEORGIE FR4311992290 2290 09.09.2011	FR1931859212 ALOE	URVILLE 6520	RRE M TA PS	29.08.2020 7 368				88 0,55	103 0,51	101 0,53	99 0,60	103 0,47	96 0,28	97 0,33	97 0,51	106 0,35	101 0,39	103 0,41	101 0,52 48	=	95 0,55	100 0,61	107 0,47	100 0,46	96 0,59	=	TA PS 98	

Liste d'index IBOVAL 2022_02 ou approche raciale des femelles : vaches

Bilan Génétique du Troupeau Allaitant

Produit le : 21/02/2022

Destinataire: GAEC MINIVAL

Race : LIMOUSINE

Base de référence : LI.PF.21.2

LA RIVALIERE ST ROMAIN LACHALM

Contrat CPV : VA4, connexion sevrage

Connexion validée par calcul

Troupeau : FR43223036 composé pour la campagne 2021 du cheptel :

FR43223036

CACO : 0,89

Nom N° national N° trav. Date nais.	Père (n°national, nom et qualif.) Mère (nom, n°travail et qualif.) GP maternel n°national, nom et qualif.)	Dernier vël. RV et IV2+ Age 1 ^{er} vël.	Ptge P-S DM DS AF QR E	IFNAIS	CRsev	DMsev	DSsev	FOSsev	REACsev	COMPsev	ISEVR CD	AVel	ALait	MERPsev	IVMAT CD Cit	CRpsf	DMpsf	DSPsf	FOSpsf	AFpsf	M5psf	IABjbf CD	Qualif OS ISU	Remarques
GERMAINE FR4311992303 2303 23.09.2011	FR8709831528 ARAMIS MN RRE VS AROBASE 6504 RR FR1989009820 ELEAZAR RRE M	29.09.2021 7 428 37		99 0,57	96 0,51	100 0,55	96 0,63	103 0,49	=	100 0,33	96 0,52	110 0,36	99 0,40	96 0,42	97 0,54 63	=	102 0,58	93 0,65	102 0,50	103 0,51	99 0,63	-	TA PS 97	
GRIVETTE FR4311992317 2317 14.10.2011	FR4643227099 ELEGANT TabsPS AUDYSSEE 6484 TA PS FR8789003682 EPSON RRE M	04.10.2021 8 376 34		96 0,56	102 0,49	94 0,52	93 0,61	105 0,46	-	102 0,33	95 0,50	105 0,29	96 0,36	98 0,38	93 0,51 83	=	89 0,52	93 0,59	102 0,43	90 0,42	101 0,57	=	TA PS 91	
HONESTY FR4312002893 2893 10.01.2012	FR2304904377 VIKING TA RP2 EULALIE 0118 Enr.RP FR1932339508 BIENVENU TabsPS	14.09.2021 8 365 34		103 0,63	88 0,57	91 0,57	89 0,64	101 0,51	103 0,21	103 0,34	86 0,57	96 0,32	109 0,40	97 0,43	94 0,52 78	-	90 0,56	86 0,64	104 0,48	91 0,49	79 0,61	---	TI RP 91	
HAPO SC FR4312002903 2903 28.07.2012	FR1207086046 BYZANTINPO TA RP2 ECORCE 0164 Enr.RP FR1525243652 VNCEnte TA PS	24.08.2021 7 365 37		97 0,53	97 0,48	102 0,50	92 0,59	96 0,42	101 0,26	99 0,22	97 0,48	100 0,23	94 0,30	92 0,33	92 0,47 88	=	96 0,47	84 0,54	97 0,37	102 0,34	94 0,52	=	TI RP 89	
HOULETTE FR4312002905 2905 04.08.2012	FR1931859212 URVILLE RRE M CAMBRONE 7837 TA PS FR4303003766 UNIFLORE TA PS	11.07.2021 7 354 36		96 0,56	99 0,51	99 0,53	96 0,62	102 0,47	97 0,36	101 0,37	96 0,52	98 0,35	98 0,39	98 0,42	96 0,53 67	=	98 0,57	96 0,63	106 0,49	102 0,48	92 0,61	99 0,43	TA PS 93	
HAMPLETTE FR4312002929 2929 31.08.2012	FR3803163669 ETNA TA PS BIAFINE 7446 RR FR8789003682 EPSON RRE M	03.10.2020 6 369 36		97 0,55	113 0,49	97 0,50	102 0,60	94 0,43	98 0,26	95 0,26	106 0,50	98 0,24	98 0,32	110 0,36	105 0,48 28	++	100 0,54	103 0,62	96 0,45	102 0,45	102 0,59	++	RR 103	
HAMY8 FR4312002935 2935 02.09.2012	FR3803163669 ETNA TA PS 0375 Enr.RP	14.03.2021 6 381 30		107 0,45	106 0,39	98 0,40	107 0,49	92 0,32	102 0,20	97 0,16	107 0,39	98 0,16	94 0,16	100 0,21	100 0,31 57	+	100 0,34	112 0,38	92 0,25	108 0,21	107 0,38	=	TI RP	
HOOGARDEN FR4312002940 2940 02.09.2012	FR4643227099 ELEGANT TabsPS BIGOURDENE 7489 TI PS FR4303003766 UNIFLORE TA PS	26.07.2020 5 443 36		101 0,54	113 0,48	92 0,48	109 0,56	98 0,42	93 0,24	102 0,28	105 0,48	99 0,25	98 0,32	110 0,35	103 0,45 40	++	90 0,48	113 0,55	94 0,40	99 0,39	108 0,53	=	TA PS 102	
HIMPOLLED FR4312002951 2951 10.09.2012	FR2311390521 FLACHE TA RP2 EFFIE 0129 Enr.RP FR1932339508 BIENVENU TabsPS	01.12.2021 6 403 35		106 0,51	103 0,43	96 0,44	104 0,55	98 0,36	99 0,23	104 0,22	103 0,44	105 0,19	104 0,25	106 0,29	105 0,44 30	=	102 0,48	105 0,57	99 0,37	105 0,38	90 0,54	=	RR 102	
HEPSYLONE FR4312002955 2955 14.09.2012	FR1932087952 VERTIGE TA PS BABYLONE 7447 RR FR3615069746 ON DIT RRE M	07.06.2021 7 355 35		103 0,58	99 0,51	104 0,52	99 0,59	89 0,46	111 0,36	94 0,37	103 0,52	105 0,34	90 0,39	90 0,41	94 0,51 79	+	107 0,54	102 0,61	78 0,47	93 0,46	112 0,58	=	TA PS 92	
HAMEN FR4312002961 2961 18.09.2012	FR4643227099 ELEGANT TabsPS CARMEN 7841 RR FR8796012823 MANOIR MN RRE VS	11.08.2021 7 363 35		99 0,55	105 0,50	100 0,52	100 0,60	100 0,45	91 0,28	92 0,34	103 0,51	104 0,29	93 0,36	98 0,39	97 0,50 64	=	97 0,52	99 0,59	98 0,44	92 0,43	100 0,57	=	TA PS 94	
HISTERIE FR4312002967 2967 20.09.2012	FR4643227099 ELEGANT TabsPS 9039 Enr.RP	12.09.2021 7 369 35		99 0,45	98 0,41	97 0,44	93 0,54	105 0,37	91 0,23	104 0,27	95 0,42	103 0,21	98 0,26	97 0,29	95 0,43 76	=	=	-	=	-	=	-	TI RP	
ICY FR4313000397 0397 13.08.2013	FR2303293868 USSE RRE M F LICY 0215 Enr.RP FR1932339508 BIENVENU TabsPS	13.08.2020 5 354 36		99 0,58	99 0,53	100 0,54	100 0,62	106 0,51	+	101 0,35	99 0,54	96 0,37	111 0,40	109 0,48	108 0,55 15	+	105 0,53	101 0,59	104 0,45	98 0,44	100 0,57	105 0,40	RR 105	

Liste d'index IBOVAL 2022_02 ou approche raciale des femelles : vaches

Bilan Génétique du Troupeau Allaitant

Produit le : 21/02/2022

Destinataire: GAEC MINIVAL

Race : LIMOUSINE

Base de référence : LI.PF.21.2

LA RIVALIERE ST ROMAIN LACHALM

Contrat CPV : VA4, connexion sevrage

Connexion validée par calcul

Troupeau : FR43223036 composé pour la campagne 2021 du cheptel :

FR43223036

CACO : 0,89

Nom N° national N° trav.	Date nais.	Père (n°national, nom et qualif.) Mère (nom, n°travail et qualif.) GP maternel n°national, nom et qualif.)	Dernier vèl. RV et IV2+ Age 1 ^{er} vèl.	Ptge P-S DM DS AF QR E	IFNAIS	CRsev	DMsev	DSsev	FOSsev	REACsev	COMPsev	ISEVR CD	AVel	ALait	MERPsev	IVMAT CD Cit	CRpsf	DMpsf	DSPsf	FOSPsf	AFpsf	M5psf	IABjfb CD	Qualif OS ISU	Remarques
INNESSE FR431300040 0404	19.08.2013	FR1932086811 ATLAS RRE VS FENOUILLE 0233 RR FR1519127770 OZEUS RRE QM	25.08.2021 6 352 36		110 0,60	102 0,56	101 0,55	87 0,62	101 0,51		98 0,38	105 0,56	81 0,39	97 0,42	100 0,49	101 0,55 45	=	105 0,53	92 0,58	102 0,46	87 0,46	106 0,57	99 0,42	RR 100	
IFFY FR4313000430 0430	31.08.2013	FR1932086811 ATLAS RRE VS FIFILLE 0236 RR FR2246742110 CACTUS.TD RJ	23.08.2021 6 364 35		78 0,61	110 0,56	99 0,56	118 0,63	79 0,52	=	98 0,36	99 0,56	110 0,36	110 0,42	118 0,49	112 0,56 4	++	96 0,54	109 0,60	94 0,46	89 0,46	117 0,58	117 0,41	RR 106	
ILONA FR4313000439 0439	06.09.2013	FR0800627431 CAPRICE TA PS GAMINE-BF 6860 TA PS FR1627497209 DRAKAR TA PS	30.08.2021 6 364 35		88 0,54	97 0,49	100 0,49	104 0,59	99 0,42	=	99 0,27	93 0,49	105 0,23	111 0,30	107 0,34	106 0,47 26	=	94 0,52	103 0,60	101 0,42	91 0,42	94 0,57	=	TA PS 98	
JESS NOZ FR4313000477 0477	17.03.2014	FR5382582099 FEST NOZ RJ ANKARTA 6479 TA PS FR2997020345 NIXON RR VS	22.08.2021 6 369 29		117 0,57	93 0,49	97 0,50	97 0,57	102 0,44	-	98 0,34	101 0,50	94 0,33	105 0,36	98 0,38	101 0,48 49	-	106 0,54	93 0,60	108 0,46	107 0,46	96 0,58	-	TA PS 99	
JAVEL FR4313000485 0485	03.08.2014	FR1932086811 ATLAS RRE VS FIFOUNE 0243 TA PS FR2297004114 NEUF RRE M	24.10.2021 5 384 36		105 0,60	96 0,55	104 0,55	113 0,62	102 0,52	=	97 0,39	103 0,55	82 0,39	101 0,43	97 0,50	100 0,56 53	+	102 0,54	111 0,60	100 0,47	104 0,47	104 0,58	104 0,42	TA PS 99	
JEWEL FR4313000486 0486	07.08.2014	FR4241352515 CESAR TabsPS DANY 9974 RRE FR1932339508 BIENVENU TabsPS	21.08.2021 5 370 37		95 0,63	101 0,54	96 0,51	106 0,60	92 0,46		98 0,23	97 0,54	106 0,29	107 0,35	107 0,44	104 0,50 34	+	98 0,49	105 0,57	95 0,38	95 0,38	97 0,54	103 0,34	RR 104	
JOUTE FR4314015873 5873	25.08.2014	FR2424492731 HADRIEN TA RP1 EMERAUDE 0156 TA PS FR1525243652 VNCENTE TA PS	16.09.2021 5 375 36		87 0,59	94 0,53	96 0,53	106 0,61	88 0,48	=	96 0,24	88 0,53	105 0,28	100 0,33	95 0,43	91 0,49 91	=	98 0,50	94 0,58	97 0,41	102 0,40	97 0,55	100 0,34	TA PS 89	
JINTE FR4314015877 5877	30.08.2014	FR2219275014 DIEUNORDIC RRE JB CASSONADE 7865 TA PS FR2393041971 ICAR MN RRE VS	28.08.2021 5 369 35		90 0,56	107 0,51	105 0,52	107 0,59	101 0,46	+	100 0,36	104 0,51	97 0,35	94 0,39	100 0,41	100 0,51 55	=	109 0,57	106 0,64	99 0,50	96 0,51	107 0,61	=	TA PS 107	
JENCIANE FR4314015879 5879	30.08.2014	FR1932086811 ATLAS RRE VS FOUMOURETE 0216 RR FR1932339508 BIENVENU TabsPS	17.01.2022 5 420 35		103 0,55	107 0,49	95 0,50	106 0,57	102 0,44	+	101 0,35	104 0,50	85 0,31	105 0,37	111 0,39	107 0,49 17	+++	97 0,52	119 0,58	98 0,44	102 0,44	109 0,56	+	RRE 109	
JULIENNE FR4314015878 5878	01.09.2014	FR1932086811 ATLAS RRE VS GUERSSE 2280 RR FR2246742110 CACTUS.TD RJ	26.08.2021 5 364 35		93 0,53	113 0,48	96 0,49	116 0,57	93 0,43		100 0,34	105 0,48	92 0,30	106 0,33	117 0,36	111 0,47 9	+++	95 0,52	121 0,58	94 0,44	96 0,44	125 0,56	+	RRE 109	
JADE FR4314015892 5892	19.09.2014	FR3615044712 ULTRABO MN RRE VS SHERON 7356 RRE FR3693000206 IONESCO RR M	16.07.2021 5 369 34		108 0,51	87 0,47	112 0,48	84 0,53	113 0,47		106 0,33	101 0,47	94 0,38	108 0,42	96 0,47	106 0,52 22	=	++	--	++	=	=	98 0,37	RR 100	
JINETTE FR4314015896 5896	21.09.2014	FR4312002907 HAKOU TA PS BIAFINE 7446 RR FR8789003682 EPSON RRE M	23.08.2021 5 369 35		90 0,53	99 0,45	92 0,43	98 0,52	106 0,35	=	101 0,24	90 0,44	105 0,23	103 0,26	102 0,30	96 0,40 68	=	90 0,47	103 0,55	105 0,37	107 0,37	96 0,52	=	TA PS 96	
JAQUETTE FR4314015905 5905	03.10.2014	FR8708421970 HELSINKI Espoir GIROUETTE 2309 TA PS FR4643227099 ELEGANT TabsPS	29.08.2021 5 379 34		87 0,64	123 0,53	94 0,51	121 0,60	79 0,46		100 0,27	108 0,53	108 0,29	101 0,32	121 0,42	112 0,49 5	++	92 0,49	117 0,57	94 0,39	100 0,39	115 0,54	117 0,34	TA PS 110	

Liste d'index IBOVAL 2022_02 ou approche raciale des femelles : vaches

Bilan Génétique du Troupeau Allaitant

Produit le : 21/02/2022

Destinataire: GAEC MINIVAL

Race : LIMOUSINE

Base de référence : LI.PF.21.2

LA RIVALIERE ST ROMAIN LACHALM

Contrat CPV : VA4, connexion sevrage

Connexion validée par calcul

Troupeau : FR43223036 composé pour la campagne 2021 du cheptel :

FR43223036

CACO : 0,89

Nom N° national N° trav. Date nais.	Père (n°national, nom et qualif.) Mère (nom, n°travail et qualif.) GP maternel n°national, nom et qualif.)	Dernier vèl. RV et IV2+ Age 1 ^{er} vèl.	Ptge P-S DM DS AF QR E			IFNAIS	CRsev	DMsev	DSsev	FOSsev	REACsev	COMPsev	ISEVR CD	Avel	ALait	MERPsev	IVMAT CD Cit	CRpsf	DMpsf	DSpf	FOSpsf	AFpsf	M5psf	IABjbf CD	Qualif OS ISU	Remarques
			IFNAIS	CRsev	DMsev																					
JAVELLE FR4314015918 5918 29.10.2014	FR3330021849 TASTEVIN RRE QM GERMAINE 2303 TA PS FR8709831528 ARAMIS MN RRE VS	21.09.2021 5 362 34				107 0,61	94 0,52	102 0,54	103 0,60	91 0,51		102 0,37	101 0,53	104 0,42	101 0,43	95 0,49	100 0,55 54	=	97 0,54	99 0,60	97 0,48	108 0,48	106 0,58	100 0,37	TA PS 103	
JAVELLE FR4314015922 5922 20.11.2014	FR1932086811 ATLAS RRE VS GATIGNOLE 2308 TA PS FR4643227099 ELEGANT TabsPS	01.12.2021 5 397 34				93 0,60	111 0,50	103 0,46	111 0,51	91 0,45		97 0,31	108 0,50	86 0,35	98 0,39	109 0,47	106 0,49 25	+	=	+	-	=	++	109 0,33	RR 106	
LIKITTA SC FR4315025518 5518 15.08.2015	FR1937333818 IFI TA RP2 CARMELITE 7828 TA PS FR8795010182 LORIOT-LUX RRE VS	30.08.2020 3 354 36				95 0,56	97 0,50	99 0,49	96 0,58	101 0,43	96 0,27	98 0,32	94 0,50	98 0,26	94 0,32	91 0,35	90 0,45 95	-	95 0,51	97 0,58	106 0,42	104 0,42	96 0,55	=	TA RP2 96	
LOULETTE FR4315025522 5522 17.08.2015	FR1932086811 ATLAS RRE VS HOULETTE 2905 TA PS FR1931859212 URVILLE RRE M	19.08.2021 4 357 36				93 0,55	103 0,49	98 0,46	105 0,52	98 0,42	98 0,32	99 0,35	98 0,48	84 0,33	102 0,35	105 0,38	101 0,44 50	+	96 0,49	106 0,55	99 0,43	99 0,44	102 0,53	=	RR 105	
LAMPEDOUSA FR4315025528 5528 21.08.2015	DE001603059416 CLAUDIUS P TA PS FADELLA 0235 TA PS FR2246742110 CACTUS.TD RJ	16.10.2021 4 400 37				105 0,55	101 0,49	78 0,48	98 0,56	111 0,41	106 0,27	106 0,30	88 0,49	106 0,22	90 0,27	92 0,32	81 0,42 107	=	83 0,51	107 0,59	110 0,42	94 0,42	77 0,56	-	TA RP2 87	
LIBYE FR4315025530 5530 23.08.2015	FR1937333818 IFI TA RP2 DIVINYDILE 9306 TA PS FR4304005475 VANOSC TA PS	13.08.2021 4 343 36				105 0,54	89 0,48	93 0,44	88 0,52	112 0,38	104 0,24	102 0,24	89 0,46	92 0,22	96 0,26	86 0,30	85 0,38 103	--	--	--	++	=	---	--		
LAMERIA FR4315025552 5552 03.09.2015	FR1932992030 DAHAI RRE M HALMERIA 2981 TA PS FR4309010175 ESTAING TA RP1	19.02.2021 3 514 36				105 0,56	100 0,49	100 0,47	103 0,55	93 0,42	104 0,35	102 0,35	102 0,49	94 0,32	102 0,31	102 0,35	102 0,43 44	+	98 0,52	98 0,58	92 0,45	97 0,46	104 0,56	=	TA PS 105	
LUCIA SC FR4315025554 5554 04.09.2015	FR1937333818 IFI TA RP2 FOGIELLE 0262 TA PS FR1932339508 BIENVENU TabsPS	28.07.2021 4 359 35				96 0,54	98 0,49	87 0,48	112 0,56	106 0,41	109 0,24	103 0,28	91 0,48	100 0,23	98 0,29	97 0,33	89 0,43 96	=	90 0,49	118 0,57	99 0,41	105 0,40	98 0,54	=	98	
LERMIUM FR4315025556 5556 06.09.2015	FR1937333818 IFI TA RP2 HERMITTE 2956 TA PS FR4643227099 ELEGANT TabsPS	16.10.2021 4 374 35				79 0,59	101 0,45	97 0,45	108 0,50	90 0,43	=	101 0,26	91 0,47	102 0,29	99 0,34	100 0,42	94 0,47 80	=	93 0,37	97 0,41	104 0,32	100 0,31	102 0,40	102 0,30	TA RP2 93	
LITUANIE FR4315025565 5565 10.09.2015	FR8708421970 HELSINKI Espoir ANKARTA 6479 TA PS FR2997020345 NIXON RR VS	04.01.2021 3 37				102 0,59	103 0,49	95 0,46	106 0,54	95 0,42	96 0,21	97 0,20	100 0,49	93 0,28	102 0,28	104 0,39	101 0,42 51	=	94 0,43	92 0,51	111 0,34	93 0,35	89 0,48	101 0,30	TA PS 98	
LAGATEE FR4315025572 5572 19.09.2015	FR1932086811 ATLAS RRE VS HONESTY 2893 TI RP FR2304904377 VIKING TA RP2	18.12.2021 4 398 37				75 0,61	104 0,57	99 0,54	106 0,61	83 0,51	105 0,29	100 0,35	92 0,56	100 0,36	104 0,42	107 0,49	101 0,53 47	=	92 0,51	102 0,57	97 0,44	88 0,44	93 0,55	101 0,41	TA RP2 99	
LUCIENNE FR4315025588 5588 21.11.2015	FR4313000420 IMPERIAL TA PS GERMAINE 2303 TA PS FR8709831528 ARAMIS MN RRE VS	01.03.2021 3 403 33				103 0,52	99 0,45	98 0,43	104 0,53	103 0,36		101 0,20	100 0,44	96 0,22	107 0,22	105 0,27	105 0,36 32	+	=	+	=	=	+	=	TA PS	
LIZZY FR4315027537 7537 02.12.2015	FR8708421970 HELSINKI Espoir HAMELY 2943 TA PS FR4643227099 ELEGANT TabsPS	01.12.2020 2 47				109 0,52	99 0,44	91 0,39	110 0,48	89 0,32	=	100 0,23	99 0,43	88 0,21	100 0,18	99 0,23	96 0,30 71	=	-	++	-	-	=	-		

Liste d'index IBOVAL 2022_02 ou approche raciale des femelles : vaches

Bilan Génétique du Troupeau Allaitant

Produit le : 21/02/2022

Destinataire: GAEC MINIVAL

Race : LIMOUSINE

Base de référence : LI.PF.21.2

LA RIVALIERE ST ROMAIN LACHALM

Contrat CPV : VA4, connexion sevrage

Connexion validée par calcul

Troupeau : FR43223036 composé pour la campagne 2021 du cheptel :

FR43223036

CACO : 0,89

Nom N° national N° trav. Date nais.	Père (n°national, nom et qualif.) Mère (nom, n°travail et qualif.) GP maternel n°national, nom et qualif.)	Dernier vèl. RV et IV2+ Age 1 ^{er} vèl.	Ptge P-S DM DS AF QR E	IFNAIS	CRsev	DMsev	DSsev	FOSsev	REACsev	COMPsev	ISEVR CD	AVel	ALait	MERPsev	IVMAT CD Cit	CRpsf	DMpsf	DSPsf	FOSPsf	AFpsf	M5psf	IABjfb CD	Qualif OS ISU	Remarques
MAFALDA FR4316016489 6489 17.02.2016	DE0534727253 HINZ PP COLLEGIENE 9148 TI RP FR8761410332 UNI RR VS	27.09.2021 4 367 29		92 0,43	96 0,40	101 0,43	99 0,47	102 0,40		106 0,31	94 0,42	93 0,28	90 0,35	88 0,36	86 0,43 101	=	=	-	+	-	-	=	TA RP2 92	
MERRY g FR4316016504 6504 01.08.2016	FR1932086811 ATLAS RRE VS INTEMPERRY 0427 Enr.RP FR2246742110 CACTUS.TD RJ	16.10.2021 3 386 38		90 0,60	111 0,54	102 0,52	108 0,59	100 0,48		97 0,34	105 0,53	89 0,35	104 0,37	114 0,46	110 0,50 10	+	105 0,51	108 0,57	93 0,43	90 0,44	114 0,55	107 0,38	RR 111	
MERINGUE g FR4316016517 6517 10.08.2016	FR4314143748 JIM SC TA RP2 IFFY 0430 RR FR1932086811 ATLAS RRE VS	09.09.2021 3 372 37		99 0,60	101 0,53	91 0,51	115 0,59	94 0,47		102 0,29	97 0,53	104 0,28	110 0,32	109 0,42	105 0,47 29	+	86 0,48	113 0,56	100 0,39	89 0,39	111 0,53	103 0,36	TA RP2 102	
MERISE FR4316016524 6524 14.08.2016	FR8708421970 HELSINKI Espoir FENOUILLE 0233 RR FR1519127770 OZEUS RRE QM	30.07.2021 3 336 36		95 0,54	103 0,47	95 0,43	111 0,52	93 0,36		98 0,26	97 0,45	96 0,24	99 0,27	102 0,31	97 0,39 65	=	96 0,47	107 0,55	98 0,39	91 0,39	106 0,52	=	TA PS 96	
MARMELADE FR4316016527 6527 14.08.2016	FR2308914479 CLOVIS RR VS CARMELITE 7828 TA PS FR8795010182 LORRIOT-LUX RRE VS	10.08.2021 3 347 36		94 0,56	95 0,51	96 0,50	94 0,57	107 0,45	=	97 0,36	91 0,51	112 0,33	90 0,37	87 0,40	85 0,47 102	-	93 0,53	81 0,59	116 0,46	98 0,46	86 0,57	=	TA RP2 85	
MERRY FR4316016529 6529 15.08.2016	FR8708421970 HELSINKI Espoir HEMIWINE 2914 RR FR2303293868 USSE RRE M	31.12.2020 2 38		91 0,54	113 0,45	99 0,40	110 0,49	94 0,34	=	99 0,25	105 0,44	88 0,23	101 0,21	113 0,26	107 0,32 21	++	99 0,46	115 0,54	100 0,37	107 0,38	97 0,51	++	TA PS 108	
MYCENNE FR4316016531 6531 16.08.2016	FR4314143748 JIM SC TA RP2 CARMEN 7841 RR FR8796012823 MANOIR MN RRE VS	03.08.2021 3 364 36		107 0,55	95 0,48	93 0,46	102 0,54	100 0,39		100 0,28	96 0,48	103 0,24	99 0,26	95 0,30	95 0,38 77	-	94 0,49	94 0,56	105 0,40	98 0,40	92 0,53	-	TA RP2 94	
MARBELLA g FR4316016534 6534 18.08.2016	FR2308914479 CLOVIS RR VS FADELLA 0235 TA PS FR2246742110 CACTUS.TD RJ	16.09.2021 3 379 37		103 0,60	93 0,54	88 0,53	97 0,60	116 0,49	=	104 0,33	89 0,53	113 0,35	96 0,38	90 0,47	87 0,51 99	=	88 0,52	98 0,59	106 0,44	98 0,45	92 0,56	94 0,38	TA RP2 89	
MIITOO FR4316016566 6566 15.09.2016	FR1932086811 ATLAS RRE VS GUITOUNE 2278 TA PS FR8123136127 ACCENT MN RR VS	15.08.2021 3 351 35		77 0,56	108 0,50	96 0,47	109 0,53	98 0,42	=	101 0,35	93 0,49	100 0,33	99 0,37	106 0,39	98 0,46 61	++	104 0,51	103 0,57	99 0,45	92 0,46	111 0,55	+	TA PS 101	
MIJ SC FR4316016567 6567 16.09.2016	FR4314143748 JIM SC TA RP2 GUERSSE 2280 RR FR2246742110 CACTUS.TD RJ	11.08.2021 2 45		106 0,52	98 0,33	93 0,34	104 0,39	99 0,29		104 0,20	97 0,36	103 0,18	107 0,20	105 0,22	103 0,31 42	=	-	=	=	=	=	=	TA RP2	
MIMOLETTE FR4316016570 6570 19.09.2016	FR1932086811 ATLAS RRE VS HAMLETTE 2929 RR FR3803163669 ETNA TA PS	26.10.2021 3 389 35		89 0,55	119 0,50	100 0,49	108 0,56	93 0,43	=	96 0,35	108 0,50	89 0,30	102 0,34	119 0,38	112 0,46 6	+++	102 0,52	108 0,58	96 0,45	94 0,45	112 0,56	++	RR 109	
MAELIS FR6950958931 8931 26.09.2016	FR2424403813 JASPER TA PS FANIE 0798 TA PS FR8761410376 ULTIMATUM TA PS	03.09.2021 3 377 37		98 0,54	95 0,46	94 0,44	96 0,52	106 0,37			91 0,45	94 0,20	99 0,23	95 0,27	91 0,37 92	=	90 0,42	85 0,48	111 0,33	89 0,31	94 0,47	=	TA PS 88	
MONICA SC FR4242540502 0502 12.12.2016	FR1530148187 EXOCET P RR VS HARMONIE 7009 Enr.RP	10.10.2021 3 343 36		100 0,51	100 0,41	90 0,42	99 0,50	112 0,36		99 0,25	94 0,42	110 0,28	98 0,26	99 0,29	93 0,39 84	=	92 0,48	93 0,55	119 0,40	105 0,41	89 0,52	-	TI RP 96	

Liste d'index IBOVAL 2022_02 ou approche raciale des femelles : vaches

Bilan Génétique du Troupeau Allaitant

Produit le : 21/02/2022

Destinataire: GAEC MINIVAL

Race : LIMOUSINE

Base de référence : LI.PF.21.2

LA RIVALIERE ST ROMAIN LACHALM

Contrat CPV : VA4, connexion sevrage

Connexion validée par calcul

Troupeau : FR43223036 composé pour la campagne 2021 du cheptel :

FR43223036

CACO : 0,89

Nom N° national N° trav. Date nais.	Père (n°national, nom et qualif.) Mère (nom, n°travail et qualif.) GP maternel n°national, nom et qualif.)	Dernier vël. RV et IV2+ Age 1 ^{er} vël.	Ptge P-S DM DS AF QR E	IFNAIS	CRsev	DMsev	DSsev	FOSsev	REACsev	COMPsev	ISEVR CD	AVel	ALait	MERPsev	IVMAT CD Clt	CRpsf	DMpsf	DSPsf	FOSpsf	AFpsf	M5psf	IABjbf CD	Qualif OS ISU	Remarques	
MELODIE FR4316016587 6587 01.01.2017	FR2424403813 JASPER TA PS GERMAINE 2303 TA PS FR8709831528 ARAMIS MN RRE VS	01.09.2021 3 341 33		101 0,55	108 0,42	105 0,46	95 0,54	107 0,40		102 0,25	108 0,45	105 0,23	96 0,24	103 0,27	104 0,37 38	+	+	-	+	=	=	=		RR	
NANCY FR4341377917 7917 04.03.2017	FR1932992030 DAHAI RRE M HAMYS 2935 TI RP FR3803163669 ETNA TA PS	29.07.2021 2 40		104 0,53	108 0,36	103 0,47	110 0,55	87 0,41	=	101 0,32	110 0,42	92 0,30	97 0,29	104 0,31	105 0,39 31	+	101 0,50	121 0,57	83 0,43	105 0,42	119 0,54	++	RR 107		
FR4341377918 7918 05.03.2017	FR8708421970 HELSINKI Espoir FALBALA 0201 TA PS FR2297004114 NEUF RRE M	20.05.2021 2 40		98 0,54	=	99 0,40	107 0,49	95 0,34	=	98 0,24	=	91 0,24	=	=	+ 33	=	=	=	=	=	=	++	TA PS		
NEVADA FR4317018801 8801 03.07.2017	FR4314014707 JERICHO TA RP2 HIMPOLLED 2951 RR FR2311390521 FLACHE TA RP2	07.08.2021 2 37		102 0,53	115 0,47	101 0,44	116 0,53	89 0,37		103 0,26	113 0,46	90 0,20	102 0,22	115 0,27	113 0,36 3	++	104 0,48	118 0,56	86 0,39	105 0,39	118 0,53	++	116		
NUGETTS FR4317018802 8802 24.07.2017	FR1932992030 DAHAI RRE M JAVEL 0485 TA PS FR1932086811 ATLAS RRE VS	19.09.2021 2 37		108 0,54	102 0,49	105 0,48	109 0,54	89 0,43		102 0,38	109 0,49	81 0,34	102 0,35	104 0,38	107 0,44 18	+	105 0,51	105 0,57	92 0,45	101 0,45	108 0,55	++	TA PS 105		
NANTUA FR4317018808 8808 02.08.2017	FR1932992030 DAHAI RRE M JUANITA 5847 TA PS FR1932086811 ATLAS RRE VS	26.09.2021 2 36		110 0,54	110 0,49	109 0,47	104 0,54	87 0,42		102 0,37	117 0,48	82 0,33	101 0,33	110 0,36	114 0,44 2	++	100 0,51	104 0,57	87 0,45	91 0,45	111 0,55	+++	TA PS 110		
NUMBERONE FR4317018810 8810 04.08.2017	FR1932992030 DAHAI RRE M JULIENNE 5878 RRE FR1932086811 ATLAS RRE VS	11.08.2021 2 36		94 0,54	114 0,48	97 0,47	117 0,54	86 0,42		104 0,37	107 0,48	90 0,33	102 0,34	114 0,37	109 0,44 12	+++	97 0,51	116 0,57	87 0,44	96 0,45	120 0,55	++	RR 109		
NORDIQUE FR4317018812 8812 04.08.2017	FR2303293868 USSE RRE M JINTE 5877 TA PS FR2219275014 DIEUNORDIC RRE JB	28.07.2020 1 36		97 0,56	108 0,50	102 0,47	108 0,54	99 0,43		103 0,37	106 0,49	91 0,36	102 0,35	109 0,38	108 0,43 16	+	101 0,53	104 0,59	103 0,47	97 0,48	101 0,57	++	TA PS 105		
NOUSTOULET FR4317018813 8813 07.08.2017	FR1932992030 DAHAI RRE M JENCIANE 5879 RRE FR1932086811 ATLAS RRE VS	13.09.2021 2 36		90 0,54	106 0,48	99 0,46	108 0,52	93 0,41		104 0,36	100 0,48	91 0,33	102 0,33	108 0,36	104 0,41 36	++	95 0,50	116 0,56	89 0,44	103 0,44	115 0,54	+	TA PS 107		
NAMIBIE FR4317018824 8824 18.08.2017	FR1932086811 ATLAS RRE VS FR4317018824 CAMBRONE TA PS FR4303003766 UNIFLORE TA PS	14.08.2021 2 36		101 0,55	102 0,49	93 0,48	107 0,55	101 0,43	=	98 0,32	98 0,49	85 0,30	98 0,34	100 0,37	95 0,44 75	=	98 0,52	113 0,59	94 0,45	96 0,45	105 0,56	=	TA PS 98		
NIBALIE FR4317018828 8828 19.08.2017	FR2424403813 JASPER TA PS IGUANE 0452 Enr.RP FR0800523425 ULTIME RI RRE VS	29.11.2021 2 38		90 0,54	105 0,48	99 0,45	101 0,53	102 0,38		101 0,25	98 0,47	103 0,21	94 0,23	99 0,28	96 0,35 69	+	=	=	=	=	=	+	TI RP		
NEFERTITI FR4317018831 8831 21.08.2017	FR4314014707 JERICHO TA RP2 GUERSSE 2280 RR FR2246742110 CACTUS.TD RJ	29.07.2021 2 35		101 0,52	112 0,46	98 0,44	111 0,53	93 0,37		102 0,26	108 0,45	88 0,20	106 0,22	116 0,27	112 0,37 8	++	93 0,47	112 0,55	92 0,38	96 0,37	116 0,52	+	RR 109		
NANOU FR4317018834 8834 23.08.2017	FR1932086811 ATLAS RRE VS FR4317018834 HAMLETTE RR FR3803163669 ETNA TA PS	27.11.2021 2 36		104 0,55	113 0,49	100 0,46	108 0,53	92 0,41	=	97 0,34	112 0,48	82 0,30	100 0,31	111 0,35	109 0,41 13	++	101 0,52	108 0,58	96 0,45	93 0,46	112 0,56	++	TA PS 108		

Liste d'index IBOVAL 2022_02 ou approche raciale des femelles : vaches

Bilan Génétique du Troupeau Allaitant

Produit le : 21/02/2022

Destinataire: GAEC MINIVAL

Race : LIMOUSINE

Base de référence : LI.PF.21.2

LA RIVALIERE ST ROMAIN LACHALM

Contrat CPV : VA4, connexion sevrage

Connexion validée par calcul

Troupeau : FR43223036 composé pour la campagne 2021 du cheptel :

FR43223036

CACO : 0,89

Nom N° national N° trav. Date nais.	Père (n°national, nom et qualif.) Mère (nom, n°travail et qualif.) GP maternel n°national, nom et qualif.)	Dernier vël. RV et IV2+ Age 1 ^{er} vël.	Ptge P-S DM DS AF QR E	IFNAIS	CRsev	DMsev	DSsev	FOSsev	REACsev	COMPsev	ISEVR CD	AVel	ALait	MERPsev	IVMAT CD Cit	CRpsf	DMpsf	DSPsf	FOSpsf	AFpsf	M5psf	IABjfb CD	Qualif OS ISU	Remarques	
NENETTE FR4317018837 8837 23.08.2017	FR2316856309 LOUSTIC 23 TA RP2 HEPSYLONE 2955 TA PS FR1932087952 VERTIGE TA PS	05.09.2021 2 35		84 0,55	100 0,48	94 0,45	99 0,54	93 0,38		96 0,28	89 0,47	111 0,21	92 0,22	93 0,27	87 0,36 100	=	97 0,48	99 0,57	88 0,39	89 0,39	100 0,54	=	TA RP2 87		
NIPONNE FR4317018855 8855 03.09.2017	FR4315025574 LIPTON TA RP2 ILONA 0439 TA PS FR0800627431 CAPRICE TA PS	06.09.2021 2 35		91 0,51	100 0,44	102 0,41	101 0,50	101 0,33		102 0,21	97 0,43	105 0,16	108 0,18	108 0,23	107 0,33 20	=	95 0,45	100 0,53	103 0,35	96 0,35	95 0,50	=	TA RP2 103		
NUANCE FR1538028676 8676 06.09.2017	FR1535021690 JORDI TA PS JACINTE 2851 TA PS FR8728721378 FILOUT TabsPS	17.08.2021 2 36		99 0,54	101 0,47	84 0,45	109 0,53	103 0,38		101 0,27	91 0,47	102 0,21	92 0,23	93 0,28	84 0,36 105	=	--	+++	=	=	=	=	=		
NATALIA FR4317018868 8868 12.09.2017	FR2424403813 JASPER TA PS IFFY 0430 RR FR1932086811 ATLAS RRE VS	05.10.2021 2 36		100 0,53	103 0,47	102 0,44	106 0,52	100 0,38		102 0,26	104 0,46	96 0,21	104 0,24	107 0,29	107 0,36 19	+	102 0,48	96 0,56	105 0,39	88 0,40	110 0,53	+	TA PS 108		
NOUELA FR4818050537 0537 16.09.2017	FR4815020263 JUNIOR RR VS JINA 0300 RRE FR2424507604 CAMEOS RRE M	07.04.2021 1 43		104 0,53	111 0,47	110 0,43	98 0,51	84 0,37		101 0,29	115 0,46	107 0,23	95 0,21	105 0,26	110 0,32 11	++	+	-	--	+	=	+++	TA RP2		
NADJA FR4317018877 8877 25.09.2017	FR4315025574 LIPTON TA RP2 FADELLA 0235 TA PS FR2246742110 CACTUS.TD RJ	20.09.2021 2 36		100 0,51	97 0,33	91 0,38	98 0,47	104 0,31	-	104 0,19	92 0,37	104 0,17	104 0,14	101 0,18	96 0,27 72	=	92 0,44	108 0,53	94 0,34	99 0,35	96 0,49	-	99		
NEPALAISE FR4317018884 8884 03.10.2017	FR4315025574 LIPTON TA RP2 ILLIADE 0390 TA PS FR3803163669 ETNA TA PS	20.08.2020 1 35		88 0,51	99 0,35	99 0,40	97 0,50	101 0,32		98 0,21	93 0,39	106 0,17	96 0,17	96 0,21	93 0,32 86	=	=	=	=	=	=	=	TA RP2		
NOUMEA FR1538028723 8723 19.10.2017	FR1535021690 JORDI TA PS JERRY P 2866 TA RP2 FR1532179033 GEANT TA PS	24.08.2021 2 33		95 0,54	100 0,49	92 0,46	108 0,53	95 0,39		96 0,30	93 0,48	109 0,22	92 0,25	92 0,30	88 0,38 97	=	91 0,49	106 0,56	102 0,40	90 0,41	102 0,54	=	TA RP2 87		
ODI FR4317018894 8894 12.02.2018	FR1729037938 IAAHO RJ JODIE P 5924 TA RP2 FR2424492731 HADRIEN TA RP1	08.09.2021 2 30		111 0,54	--	89 0,41	100 0,49	105 0,35		94 0,18	---	98 0,19	=	---	---	--	88 0,45	102 0,53	106 0,36	98 0,36	93 0,50	-			
ODELIA FR4318038006 8006 04.03.2018	FR1729037938 IAAHO RJ GERMAINE 2303 TA PS FR8709831528 ARAMIS MN RRE VS	16.09.2021 2 30		97 0,54	91 0,35	93 0,46	99 0,54	104 0,39		94 0,23	88 0,42	109 0,22	103 0,23	95 0,26	93 0,35 85	-	99 0,49	105 0,57	104 0,40	98 0,40	101 0,54	--	TA RP2 98		
OBBERGINE FR4318038011 8011 01.07.2018	FR2424507604 CAMEOS RRE M JESS NOZ 0477 TA PS FR5382582099 FEST NOZ RJ	27.07.2021 1 37		105 0,55	106 0,50	114 0,47	101 0,54	95 0,42		99 0,35	115 0,49	108 0,36	104 0,34	108 0,37	117 0,42 1	+	119 0,53	101 0,59	92 0,46	111 0,47	113 0,56	++	TA PS 122		
OBIWANE FR4318038021 8021 06.08.2018	FR1933491519 ERWIN RRE VS JENCIANE 5879 RRE FR1932086811 ATLAS RRE VS	25.08.2021 1 37		100 0,54	108 0,48	104 0,46	104 0,52	96 0,41		108 0,35	108 0,47	95 0,26	105 0,28	112 0,32	112 0,38 7	++	111 0,49	107 0,56	97 0,43	96 0,43	119 0,54	++	TA PS 116		
OMNIUM FR4318038027 8027 11.08.2018	FR1729037938 IAAHO RJ LERMIUM 5556 TA RP2 FR1937333818 IFI TA RP2	31.07.2021 1 36		103 0,53	94 0,44	94 0,41	98 0,48	106 0,34		94 0,25	93 0,43	98 0,19	99 0,18	94 0,23	92 0,30 90	-	87 0,45	98 0,53	110 0,36	95 0,36	104 0,50	-	TA RP2 94		

Jusqu'au sevrage => IFNAIS : Facilité de naissance ; CRsev : Potentiel de croissance ; DMsev/DSsev : Développements musculaire et squelettique ; FOSsev : Finesse d'os ; REACsev : Réactivité ; COMPsev : comportement au pointage ; ISEVR : Synthèse production de viande ; AVel : Aptitude au vêlage ; ALait : Aptitude maternelle à l'allaitement ; MERPsev : Incidence de la mère sur le poids au sevrage ; IVMAT : Synthèse valeur maternelle // Post-sevrage => CRpsf : Potentiel de croissance ; DMpsf/DSPsf : Développements musculaire et squelettique ; FOSpsf : Finesse d'os ; AFpsf : Aptitudes fonctionnelles ; MP5psf : 5^{ème} valeur morphologique : aptitude spécifique raciale ; IABjfb : Synthèse aptitudes bouchères sur une production de jeunes bovins en ferme

Liste d'index IBOVAL 2022_02 ou approche raciale des femelles : vaches

Bilan Génétique du Troupeau Allaitant

Produit le : 21/02/2022

Destinataire: GAEC MINIVAL

Race : LIMOUSINE

Base de référence : LI.PF.21.2

LA RIVALIERE ST ROMAIN LACHALM

Contrat CPV : VA4, connexion sevrage

Connexion validée par calcul

Troupeau : FR43223036 composé pour la campagne 2021 du cheptel :

FR43223036

CACO : 0,89

Nom N° national N° trav. Date nais.	Père (n°national, nom et qualif.) Mère (nom, n°travail et qualif.) GP maternel n°national, nom et qualif.)	Dernier vël. RV et IV2+ Age 1 ^{er} vël.	Ptge P-S DM DS AF QR E	IFNAIS	CRsev	DMsev	DSsev	FOSsev	REACsev	COMPsev	ISEVR CD	AVel	ALait	MERPsev	IVMAT CD Cit	CRpsf	DMpsf	DSPsf	FOSPsf	AFpsf	M5psf	IABjfb CD	Qualif OS ISU	Remarques
OSWELL FR4318038033 8033 14.08.2018	FR1940121994 NERON TA RP2 HIMPOLLED 2951 RR FR2311390521 FLACHE TA RP2	18.08.2021 1 36		103 0,58	104 0,52	103 0,48	105 0,56	105 0,44		105 0,24	106 0,51	106 0,23	92 0,24	96 0,37	98 0,40 62	+	113 0,46	107 0,54	102 0,37	104 0,37	91 0,51	101 0,30	TA RP2 104	
OVALIE FR4318038034 8034 15.08.2018	FR1933491519 ERWIN RRE VS COLLEGIENE 9148 TI RP FR8761410332 UNI RR VS	01.08.2021 1 36		107 0,57	97 0,50	106 0,48	102 0,54	97 0,43		111 0,33	106 0,50	95 0,26	102 0,29	99 0,33	104 0,39 37	=	109 0,50	78 0,56	108 0,43	88 0,43	111 0,54	+	TA RP2 101	
OUTSIDE FR4318038039 8039 18.08.2018	FR2307406887 CACAO RR VS JINTE 5877 TA PS FR2219275014 DIEUNORDIC RRE JB	04.08.2021 1 36		97 0,55	102 0,50	103 0,47	105 0,54	97 0,42		105 0,36	102 0,49	77 0,31	101 0,32	103 0,36	101 0,41 52	=	104 0,52	102 0,59	103 0,46	93 0,47	112 0,56	+	TA PS 102	
OMERTA FR4318038042 8042 20.08.2018	FR1536046582 LUX TA RP2 EPHEMERE 0159 TA PS FR1525243652 VNCENTE TA PS	10.08.2021 1 36		98 0,53	108 0,46	87 0,42	104 0,50	101 0,34		96 0,21	97 0,44	110 0,19	93 0,18	101 0,24	93 0,30 87	=	83 0,47	115 0,55	95 0,37	102 0,38	91 0,52	=	TA RP2 95	
ONESTY FR4318038046 8046 22.08.2018	FR3802955672 LEGITIMUS TA RP2 HONESTY 2893 TI RP FR2304904377 VIKING TA RP2	24.09.2021 1 37		100 0,61	98 0,55	95 0,50	94 0,57	95 0,46		100 0,25	95 0,53	102 0,26	105 0,28	102 0,40	100 0,42 56	=	89 0,48	88 0,56	105 0,39	95 0,40	90 0,53	90 0,35	TA RP2 94	
ORANGETTE FR4318038058 8058 29.08.2018	FR2316856309 LOUSTIC 23 TA RP2 JAVEL 0485 TA PS FR1932086811 ATLAS RRE VS	25.11.2021 1 39		84 0,53	103 0,46	97 0,42	109 0,50	94 0,36		97 0,27	94 0,45	100 0,20	100 0,19	102 0,24	97 0,31 66	+	101 0,47	114 0,56	97 0,39	101 0,39	109 0,52	=	101	
OCARINA FR4318038060 8060 31.08.2018	DE000946557637 KARLOS PP RRE JULIENNE 5878 RRE VS FR1932086811 ATLAS RRE VS	25.08.2021 1 36		85 0,53	107 0,47	91 0,44	108 0,51	102 0,37		99 0,28	93 0,46	100 0,18	99 0,13	105 0,20	96 0,27 73	+	92 0,47	112 0,55	106 0,38	104 0,38	101 0,52	=	TA RP2 103	
ODERUPPE FR4318038066 8066 05.09.2018	FR1940121994 NERON TA RP2 FADELLA 0235 TA PS FR2246742110 CACTUS.TD RJ	07.09.2021 1 36		105 0,54	95 0,47	95 0,43	96 0,52	105 0,37		102 0,24	95 0,46	104 0,18	100 0,16	95 0,22	94 0,30 81	=	104 0,47	105 0,55	101 0,38	103 0,38	94 0,52	-	TA RP2 101	
OLALINE FR4318038068 8068 08.09.2018	FR1932992030 DAHAI RRE M GATIGNOLE 2308 TA PS FR4643227099 ELEGANT TabsPS	25.08.2021 1 36		95 0,39	105 0,37	103 0,36	102 0,38	92 0,35		100 0,30	103 0,37	92 0,29	99 0,31	104 0,32	103 0,34 41	+	=	=	---	=	+	+	TA PS 102	
OPIERRETTE FR4318038073 8073 13.09.2018	DE000946557637 KARLOS PP TI RP LOUISIANE 5505 RRE VS FR1932086811 ATLAS RRE VS	24.08.2021 1 35		106 0,51	94 0,46	90 0,43	94 0,51	109 0,36	=	105 0,27	91 0,45	89 0,17	97 0,12	91 0,18	88 0,26 98	-	90 0,46	92 0,54	111 0,37	93 0,37	87 0,51	-	TA RP2 89	
OPERETE FR4318038075 8075 13.09.2018	FR1933491519 ERWIN RRE VS GEORGIE 2290 TA PS FR1931859212 URVILLE RRE M	22.08.2021 1 35		89 0,54	104 0,49	109 0,46	101 0,53	96 0,42	=	108 0,34	103 0,48	107 0,27	103 0,29	107 0,33	109 0,39 14	=	115 0,50	92 0,57	102 0,43	98 0,44	113 0,54	++	TA PS 113	
ORANGEADE FR4318038086 8086 25.09.2018	FR2257773618 BAVARDAGE RRE M GRENADINE 2263 TI RP FR4309010175 ESTAING TA RP1	07.12.2021 1 38		88 0,51	91 0,46	99 0,44	98 0,51	97 0,39		103 0,32	88 0,45	105 0,32	110 0,31	101 0,34	99 0,40 60	=	94 0,49	97 0,56	95 0,43	98 0,43	97 0,53	+	96	
ODESSA FR4318038094 8094 03.10.2018	FR1729037938 IAAHO RJ GUERSSE 2280 RR FR2246742110 CACTUS.TD RJ	27.10.2021 1 37		105 0,51	90 0,45	91 0,42	100 0,50	106 0,35		94 0,23	90 0,44	103 0,18	108 0,17	98 0,23	96 0,31 70	-	88 0,45	95 0,53	112 0,36	94 0,36	106 0,50	--	TA RP2 96	

Liste d'index IBOVAL 2022_02 ou approche raciale des femelles : vaches

Bilan Génétique du Troupeau Allaitant

Produit le : 21/02/2022

Destinataire: GAEC MINIVAL

Race : LIMOUSINE

Base de référence : LI.PF.21.2

LA RIVALIERE ST ROMAIN LACHALM

Contrat CPV : VA4, connexion sevrage

Connexion validée par calcul

Troupeau : FR43223036 composé pour la campagne 2021 du cheptel :

FR43223036

CACO : 0,89

Nom N° national N° trav. Date nais.	Père (n°national, nom et qualif.) Mère (nom, n°travail et qualif.) GP maternel n°national, nom et qualif.)	Dernier vël. RV et IV2+ Age 1 ^{er} vël.	Ptge P-S DM DS AF QR E	IFNAIS	CRsev	DMsev	DSsev	FOSsev	REACsev	COMPsev	ISEVR CD	AVel	ALait	MERPsev	IVMAT CD Clt	CRpsf	DMpsf	DSpsf	FOSpsf	AFpsf	M5psf	IABjbf CD	Qualif OS ISU	Remarques
OZARME FR4318040169 0169 11.11.2018	FR1940121994 NERON TA RP2 GUITOUNE 2278 TA PS FR8123136127 ACCENT MN RR VS	19.08.2021 1 33		82 0,54	102 0,41	97 0,44	103 0,52	101 0,38		103 0,26	91 0,44	118 0,21	93 0,18	96 0,22	91 0,30 93	=	98 0,48	97 0,55	104 0,39	97 0,39	105 0,52	=	TA RP2 89	
PAQUITA FR4318040177 0177 24.01.2019	DE000946557637 KARLOS PP TA RP2 MERINGUE 6517 TA RP2 FR4314143748 JIM SC TA RP2	15.08.2021 1 31		108 0,38	=	--	=	+		=	--	94 0,13	=	=	- 82	=	---	=	++	-	-	=	TA RP2	
PALKA SC g FR4319040136 0136 02.09.2019	FR4317019078 NERWIN SC TA RP2 GIRL SC 2947 TI RP FR8715030726 VERYGOOD TA RP2	16.12.2021 1 27		106 0,57	100 0,51	101 0,48	97 0,56	94 0,45		108 0,27	103 0,50	96 0,24	97 0,25	97 0,37	99 0,41 59	=	=	--	=	-	=	104 0,30		

Liste d'index IBOVAL 2022_02 ou approche raciale des femelles : génisses

Bilan Génétique du Troupeau Allaitant

Produit le : 21/02/2022

Destinataire: GAEC MINIVAL

LA RIVALIERE ST ROMAIN LACHALM

Race : LIMOUSINE

Contrat CPV : VA4, connexion sevrage

Base de référence : LI.PF.21.2

Connexion validée par calcul

Troupeau : FR43223036 composé pour la campagne 2021 du cheptel :

FR43223036

CACO : 0,89

Nom N° national N° trav. Date nais.	Père (n°national, nom et qualif.) Mère (nom, n°travail et qualif.) GP maternel n°national, nom et qualif.)		Ptge P-S DM DS AF QR E	IFNAIS	CRsev	DMsev	DSsev	FOSsev	REACsev	COMPsev	ISEVR CD	AVel	ALait	MERPsev	IVMAT CD CIt	CRpsf	DMpsf	DSPsf	FOSPsf	AFpsf	M5psf	IABJbf CD	Qualif OS ISU	Remarques
PALANTINE FR4319029722 9722 16.07.2019	FR2318847708 NEPHILIM P TA RP2 ICY 0397 RR FR2303293868 USSE RRE M			93 0,53	102 0,47	103 0,42	104 0,50	98 0,35		103 0,25	100 0,45	100 0,19	104 0,16	105 0,22	105 0,29 33	+	=	=	=	=	=	+		
PANNACOTTA FR4319029723 9723 01.08.2019	FR1933491519 ERWIN RRE VS JENCIANE 5879 RRE FR1932086811 ATLAS RRE VS			117 0,53	105 0,48	104 0,46	101 0,52	97 0,41		110 0,35	114 0,47	87 0,26	106 0,28	110 0,32	114 0,38 4	++	+	=	=	=	+++	++		
PILONA FR4319029725 9725 07.08.2019	FR2318847708 NEPHILIM P TA RP2 ILONA 0439 TA PS FR0800627431 CAPRICE TA PS			99 0,53	101 0,47	100 0,42	105 0,50	99 0,35		101 0,24	101 0,45	100 0,16	105 0,14	105 0,21	105 0,28 37	=	=	=	=	-	=	=		
PAPEETE P FR4319029728 9728 12.08.2019	FR4314014707 JERICO TA RP2 HIMPOLLED 2951 RR FR2311390521 FLACHE TA RP2			90 0,53	113 0,46	98 0,43	110 0,51	92 0,36		102 0,26	104 0,45	94 0,19	101 0,20	113 0,25	108 0,33 16	++	=	++	-	=	+	+		
PEPITE FR4319029729 9729 12.08.2019	FR2424376478 MALBEC RJ JADE 5892 RR FR3615044712 ULTRABO MN RRE VS			96 0,52	105 0,47	102 0,44	105 0,51	98 0,39		105 0,31	104 0,46	101 0,20	100 0,17	105 0,23	105 0,29 34	+	+	=	=	=	+	+		
POULETTE g FR4319029743 9743 23.08.2019	FR3615385182 LUCKY BEN TA RP2 MIMOLETTE 6570 RR FR1932086811 ATLAS RRE VS			100 0,58	122 0,51	109 0,47	98 0,55	88 0,43		96 0,24	120 0,50	97 0,24	103 0,24	122 0,37	123 0,39 1	+++	+	=	=	=	++	122 0,30		
PASTILLE P FR4319029747 9747 29.08.2019	FR1940121994 NERON TA RP2 JAVELLE 5918 TA PS FR3330021849 TASTEVIN RRE QM			92 0,55	102 0,48	99 0,44	104 0,52	96 0,38		102 0,28	98 0,47	111 0,21	96 0,18	98 0,24	96 0,30 76	=	=	=	=	+	+	+		
PASTILLA FR4319029749 9749 31.08.2019	FR2424376478 MALBEC RJ JAVEL 0485 TA PS FR1932086811 ATLAS RRE VS			94 0,53	106 0,48	102 0,45	108 0,51	96 0,39		101 0,33	104 0,47	92 0,20	99 0,18	105 0,24	103 0,30 43	++	=	+	=	=	+	++		
PHARQUE FR4319029755 9755 04.09.2019	FR2424376478 MALBEC RJ JINTE 5877 TA PS FR2219275014 DIEUNORDIC RRE JB			84 0,54	111 0,49	102 0,46	108 0,53	100 0,40		=	103 0,48	101 0,20	93 0,18	104 0,24	100 0,30 60	++	+	+	=	=	+	++		
PERVENCHE FR4319019846 9846 11.09.2019	FR2424376478 MALBEC RJ MIMOLETTE 7215 RRE FR2915099172 HAMAC RJ			96 0,50	110 0,44	103 0,41	106 0,47	98 0,36		102 0,29	108 0,43	99 0,17	99 0,15	108 0,21	108 0,27 17	+	=	+	=	=	+	++	TA PS	
PANNACOTTA FR4319019850 9850 22.09.2019	FR1933491519 ERWIN RRE VS MERINGUE 7252 RRE FR2915099172 HAMAC RJ			97 0,52	107 0,47	110 0,44	101 0,50	95 0,40		113 0,34	110 0,46	106 0,25	106 0,28	112 0,31	116 0,36 2	+	+++	=	=	=	++	+++	TA PS	
PIROUETTE FR4319029771 9771 23.09.2019	FR1215150355 JENSUIS PP RR JB JAQUETTE 5905 TA PS FR8708421970 HELSINKI Espoir			94 0,56	115 0,49	104 0,46	107 0,53	100 0,41		101 0,35	111 0,48	100 0,29	94 0,27	107 0,31	106 0,38 28	++	=	=	+	=	=	++		
PAMPA P FR4319029775 9775 24.09.2019	FR0734012064 NESQUICK TA PS MAFALDA 6489 TA RP2 DE0534727253 HINZ PP			98 0,49	96 0,42	103 0,37	103 0,46	100 0,30		104 0,20	99 0,40	91 0,17	98 0,14	95 0,20	97 0,27 75	=	+	=	=	=	=	=		

Liste d'index IBOVAL 2022_02 ou approche raciale des femelles : génisses

Bilan Génétique du Troupeau Allaitant

Produit le : 21/02/2022

Destinataire: GAEC MINIVAL

LA RIVALIERE ST ROMAIN LACHALM

Race : LIMOUSINE

Contrat CPV : VA4, connexion sevrage

Base de référence : LI.PF.21.2

Connexion validée par calcul

Troupeau : FR43223036 composé pour la campagne 2021 du cheptel :

FR43223036

CACO : 0,89

Nom N° national N° trav. Date nais.	Père (n°national, nom et qualif.) Mère (nom, n°travail et qualif.) GP maternel n°national, nom et qualif.)		Ptge P-S DM DS AF QR E	IFNAIS	CRsev	DMsev	DSsev	FOSsev	REACsev	COMPsev	ISEVR CD	AVel	ALait	MERPsev	IVMAT CD Clt	CRpsf	DMpsf	DSpsf	FOSpsf	AFpsf	M5psf	IABjbf CD	Qualif OS ISU	Remarques
PACKARDBEL FR4319029776 9776 24.09.2019	FR2318847708 NEPHILIM P TA RP2 IFFY 0430 RR FR1932086811 ATLAS RRE VS			85 0,52	111 0,46	100 0,42	107 0,49	95 0,35		101 0,26	101 0,45	101 0,18	102 0,16	112 0,22	107 0,29 22	++	=	+	=	-	+	++		
POMPETTE P FR4319029784 9784 04.10.2019	FR4317019078 NERWIN SC TA RP2 HAMLETTE 2929 RR FR3803163669 ETNA TA PS			105 0,54	107 0,48	105 0,44	100 0,52	95 0,38		106 0,28	110 0,47	94 0,18	102 0,18	107 0,24	110 0,31 9	+	+	-	=	=	+	+		
PODEMOS FR4319029794 9794 01.11.2019	FR2424507604 CAMEOS RRE M HISTERIE 2967 TI RP FR4643227099 ELEGANT TabsPS			86 0,52	106 0,40	115 0,46	94 0,52	100 0,41	-	103 0,35	107 0,44	116 0,32	101 0,31	107 0,33	112 0,40 6	+	++	-	=	=	+	+		
PUSSY RIOT FR4319029801 9801 12.11.2019	FR1536046582 LUX TA RP2 JAVELLE 5922 RR FR1932086811 ATLAS RRE VS			87 0,52	107 0,38	99 0,39	105 0,47	94 0,33		97 0,24	99 0,40	105 0,19	98 0,17	105 0,21	100 0,28 61	+	=	++	-	=	+	+		
PYRALENE FR4319029811 9811 23.01.2020	FR1536046582 LUX TA RP2 LUCIENNE 5588 TA PS FR4313000420 IMPERIAL TA PS			99 0,52	=	-	=	=	=	=	=	108 0,17	=	=	= 63	=	-	+	=	=	=	=		
REPUBLICA FR4319029814 9814 07.03.2020	FR2424507604 CAMEOS RRE M FASTEN 0246 TA PS FR2246742110 CACTUS.TD RJ			105 0,54	=	+++	-	=	=	=	++	106 0,33	+	+	+++ 3	+	++	-	=	=	=	+		
R20 FR4319029815 9815 09.03.2020	FR2307406887 CACAO RR VS HAMY8 2935 TI RP FR3803163669 ETNA TA PS			106 0,52	=	=	=	-	+	=	=	77 0,26	=	=	= 53	=	+	=	=	=	+	+		
RAGNAGNA P FR4319029818 9818 17.06.2020	FR1940121994 NERON TA RP2 MIJ SC 6567 TA RP2 FR4314143748 JIM SC TA RP2			109 0,53	101 0,45	105 0,41	100 0,49	101 0,34		105 0,24	108 0,44	103 0,16	99 0,12	100 0,19	105 0,27 38	=	+	=	+	=	=	=		
RAIPONCE FR4320862743 2743 05.07.2020	FR1940121994 NERON TA RP2 NANCY 7917 RR FR1932992030 DAHAI RRE M			95 0,53	109 0,45	106 0,43	111 0,51	92 0,37		102 0,27	109 0,45	103 0,19	93 0,15	101 0,21	103 0,28 44	+	++	+++	-	+	+++	++		
RAMSESSE FR4320862747 2747 27.07.2020	FR5343293086 JATAC TA RP2 NEFERTITI 8831 RR FR4314014707 JERICHO TA RP2			109 0,53	110 0,47	95 0,44	115 0,51	91 0,37		107 0,27	110 0,46	87 0,16	104 0,13	113 0,20	110 0,28 10	+	-	++	-	-	++	+		
RANK ONE P FR4320862749 2749 27.07.2020	FR5343293086 JATAC TA RP2 NUMBERONE 8810 RR FR1932992030 DAHAI RRE M			104 0,54	109 0,48	91 0,44	122 0,51	85 0,38		110 0,29	105 0,46	89 0,19	102 0,16	110 0,22	105 0,29 35	+	-	+++	--	-	++	+		
REGINE FR4320862753 2753 29.07.2020	FR2318847708 NEPHILIM P TA RP2 GERMAINE 2303 TA PS FR8709831528 ARAMIS MN RRE VS			95 0,53	102 0,47	98 0,43	105 0,51	99 0,36		101 0,25	98 0,45	106 0,20	98 0,17	100 0,23	98 0,30 71	=	=	=	=	=	=	=		
RAGATA P FR4320862761 2761 07.08.2020	FR2318847708 NEPHILIM P TA RP2 LUCIA SC 5554 FR1937333818 IFI TA RP2			102 0,53	101 0,46	94 0,42	110 0,50	103 0,35	+	103 0,24	99 0,44	98 0,16	98 0,14	100 0,20	96 0,27 77	=	-	++	=	=	=	=		

Liste d'index IBOVAL 2022_02 ou approche raciale des femelles : génisses

Bilan Génétique du Troupeau Allaitant

Produit le : 21/02/2022

Destinataire: GAEC MINIVAL

LA RIVALIERE ST ROMAIN LACHALM

Race : LIMOUSINE

Contrat CPV : VA4, connexion sevrage

Base de référence : LI.PF.21.2

Connexion validée par calcul

Troupeau : FR43223036 composé pour la campagne 2021 du cheptel :

FR43223036

CACO : 0,89

Nom N° national N° trav. Date nais.	Père (n°national, nom et qualif.) Mère (nom, n°travail et qualif.) GP maternel n°national, nom et qualif.)		Ptge P-S DM DS AF QR E	IFNAIS	CRsev	DMsev	DSsev	FOSsev	REACsev	COMPsev	ISEVR CD	AVel	ALait	MERPsev	IVMAT CD CIt	CRpsf	DMpsf	DSpsf	FOSpsf	AFpsf	M5psf	IABjbf CD	Qualif OS ISU	Remarques	
RAPONNE P FR4320862764 2764 12.08.2020	FR1932992030 DAHAI RRE M NIPONNE 8855 TA RP2 FR4315025574 LIPTON TA RP2			98 0,54	109 0,48	106 0,45	103 0,53	93 0,40		103 0,33	109 0,47	94 0,29	102 0,27	110 0,31	110 0,39 8	++	=	=	-	=	=		++		
REFUGIEE P FR4320862765 2765 12.08.2020	FR2318847708 NEPHILIM P TA RP2 LAMPEDOUSA 5528 TA RP2 DE001603059416 CLAUDIUS P			93 0,53	98 0,46	83 0,42	101 0,50	109 0,35	=	105 0,24	85 0,45	107 0,16	96 0,13	95 0,20	85 0,27 85	=	---	+	+	-	---		-		
RWANDA P FR4320862766 2766 13.08.2020	FR5343293086 JATAC TA RP2 NAMIBIE 8824 TA PS FR1932086811 ATLAS RRE VS			107 0,53	97 0,47	91 0,44	107 0,51	99 0,38		103 0,28	96 0,46	86 0,19	103 0,16	100 0,22	97 0,29 74	=	-	++	=	-	=		=		
RIEUSE P FR4320862769 2769 19.08.2020	FR1215182680 JOYEUX RCV HAPO SC 2903 TI RP FR1207086046 BYZANTINPO TA RP2			96 ASC	98 ASC	102 ASC	96 ASC	97 ASC		102 ASC	97 ASC	104 ASC	104 ASC	102 ASC	103 ASC 46	=	=	--	=	=	=		-		
R2 D2 FR4320862775 2775 27.08.2020	DE000946107216 KANOS PP OBIWANE 8021 TA PS FR1933491519 ERWIN RRE VS			98 ASC	101 ASC	96 ASC	100 ASC	99 ASC		105 ASC	97 ASC	98 ASC	97 ASC	98 ASC	95 ASC 79	=	=	=	=	=	=		+		
RIKITA P FR4320862783 2783 30.08.2020	DE000948642567 TST MADOX LIKITTA SC 5518 TA RP2 FR1937333818 IFI TA RP2			91 0,53	98 0,47	92 0,43	103 0,51	108 0,36	=	98 0,26	90 0,46	105 0,17	96 0,17	95 0,23	89 0,30 84	-	--	=	+++	+	-		=		
RANGAINE FR4320862784 2784 30.08.2020	FR4318038074 OPOLE TA PS GANACHE 2268 RRE FR3615044712 ULTRABO MN RRE VS			97 0,52	104 0,43	98 0,38	108 0,48	97 0,32		104 0,21	101 0,42	99 0,20	104 0,17	108 0,22	105 0,29 36	+	=	=	=	=	++		+		
RIPEG P FR4320862786 2786 31.08.2020	LU000899260526 JPEG JAVEL 0485 TA PS FR1932086811 ATLAS RRE VS			93 0,52	104 0,46	102 0,40	103 0,49	92 0,34		98 0,25	101 0,44	91 0,19	99 0,17	103 0,23	102 0,29 50	+	=	=	=	=	=		+		
REPRO P FR4320862787 2787 01.09.2020	FR4317019078 NERWIN SC TA RP2 ODELIA 8006 TA RP2 FR1729037938 IAAHO RJ			108 0,54	104 0,46	106 0,44	98 0,52	96 0,37		105 0,28	110 0,46	98 0,18	101 0,14	104 0,21	109 0,29 11	=	+	-	=	=	+		+		
RICOTA P FR4320862790 2790 02.09.2020	FR2318847708 NEPHILIM P TA RP2 MERINGUE 6517 TA RP2 FR4314143748 JIM SC TA RP2			97 0,53	106 0,46	93 0,41	113 0,50	98 0,34		103 0,24	99 0,44	100 0,16	103 0,13	108 0,19	103 0,27 45	+	--	++	=	-	+		=		
RUMBA FR4320862799 2799 09.09.2020	FR5234621714 MAGNUS PO Espoir IFFY 0430 RR FR1932086811 ATLAS RRE VS			85 0,54	115 0,49	107 0,45	118 0,52	91 0,39		100 0,32	110 0,47	109 0,20	102 0,18	115 0,24	113 0,31 5	++	=	+++	=	=	+++		+++		
RIVETTE FR4320862804 2804 15.09.2020	FR4242734337 NICKEL TA RP2 GRIVETTE 2317 TA PS FR4643227099 ELEGANT TabsPS			96 0,54	100 0,47	91 0,44	94 0,52	103 0,37		99 0,27	91 0,46	102 0,18	97 0,16	97 0,22	91 0,29 83	=	--	-	=	-	=		=		
RACLETTE P FR4320862812 2812 02.10.2020	FR4242734337 NICKEL TA RP2 MIMOLETTE 6570 RR FR1932086811 ATLAS RRE VS			81 0,53	113 0,47	94 0,43	107 0,51	93 0,36		96 0,28	97 0,46	99 0,18	98 0,15	110 0,22	100 0,28 62	++	=	+	=	-	+		+	TA RP2	

Liste d'index IBOVAL 2022_02 ou approche raciale des femelles : génisses

Bilan Génétique du Troupeau Allaitant

Produit le : 21/02/2022

Destinataire: GAEC MINIVAL

Race : LIMOUSINE

Base de référence : LI.PF.21.2

LA RIVALIERE ST ROMAIN LACHALM

Contrat CPV : VA4, connexion sevrage

Connexion validée par calcul

Troupeau : FR43223036 composé pour la campagne 2021 du cheptel :

FR43223036

CACO : 0,89

Nom N° national N° trav. Date nais.	Père (n°national, nom et qualif.) Mère (nom, n°travail et qualif.) GP maternel n°national, nom et qualif.)		Ptge P-S DM DS AF QR E	IFNAIS	CRsev	DMsev	DSsev	FOSsev	REACsev	COMPsev	ISEVR CD	AVel	ALait	MERPsev	IVMAT CD CIt	CRpsf	DMpsf	DSPsf	FOSPsf	AFpsf	M5psf	IABjbf CD	Qualif OS ISU	Remarques
ROMANCE FR4320860641 0641 06.12.2020	FR2246743009 MOJITO TD Espoir HISTOIRE 2470 TA RP2 FR3330065435 CYAN PO RR VS			102 0,52	101 0,39	=	=	=	=	=	=	96 0,21	105 0,19	106 0,23	+ 39	=	=	=	-	-	=	=		
RAGATA FR4320862824 2824 11.12.2020	FR3615385182 LUCKY BEN TA RP2 LAGATEE 5572 TA RP2 FR1932086811 ATLAS RRE VS			82 0,52	100 0,46	98 0,41	98 0,49	99 0,35		97 0,20	91 0,44	97 0,18	103 0,16	103 0,22	98 0,28 72	=	=	=	=	=	=	=		
RITALE FR4321861764 1764 26.12.2020	FR1302016628 GARROT RR VS ITALIENNE 3280 TA PS FR8708420887 UTOPISTE RR VS			94 0,53	112 0,40	-	++	-		=	=	101 0,21	96 0,18	108 0,23	= 64	+	-	+++	--	=	+	++		
SOHKETTE P FR4320862827 2827 01.01.2021	FR1538167139 NEGUS PP TA RP2 OSWELL 8033 TA RP2 FR1940121994 NERON TA RP2			102 ASC	105 ASC	106 ASC	98 ASC	103 ASC		106 ASC	108 ASC	100 ASC	99 ASC	104 ASC	107 ASC 23	=	+	-	+	+	-	=		
SIBOULETTE FR4320862828 2828 04.01.2021	FR1538167139 NEGUS PP TA RP2 OSWELL 8033 TA RP2 FR1940121994 NERON TA RP2			102 ASC	105 ASC	106 ASC	98 ASC	103 ASC		106 ASC	108 ASC	100 ASC	99 ASC	104 ASC	107 ASC 24	=	+	-	+	+	-	=		
SALOPETTE FR4320826224 6224 07.01.2021	FR1538167139 NEGUS PP TA RP2 OSWELL 8033 TA RP2 FR1940121994 NERON TA RP2			102 ASC	105 ASC	106 ASC	98 ASC	103 ASC		106 ASC	108 ASC	100 ASC	99 ASC	104 ASC	107 ASC 25	=	+	-	+	+	-	=		
SALSIFIE FR4320862829 2829 19.01.2021	FR3615385182 LUCKY BEN TA RP2 JENCIANE 5879 RRE FR1932086811 ATLAS RRE VS			112 0,52	103 0,36	102 0,41	96 0,49	101 0,34		98 0,19	108 0,40	84 0,18	103 0,16	106 0,20	108 0,27 18	+	+	=	=	=	=	+		
SABINE FR4320862834 2834 01.03.2021	FR3615385182 LUCKY BEN TA RP2 LUCIENNE 5588 TA PS FR4313000420 IMPERIAL TA PS			98 0,52	=	101 0,41	99 0,50	102 0,33		99 0,16	+	96 0,16	=	+	++ 19	=	=	=	=	=	+	=		
SAFIA FR4320862837 2837 20.05.2021	FR3615385182 LUCKY BEN TA RP2 7918 TA PS FR8708421970 HELSINKI Espoir			91 0,52		=	=	-		=		96 0,16					=	=	=	=	=			
SAPHIRA FR4321872321 2321 16.07.2021	FR4313000381 IBRAYM TA RP1 JADE 5892 RR FR3615044712 ULTRABO MN RRE VS			101 0,52	-	=	=	+		=	=	103 0,23	=	=	= 66	=								
SENIORITA FR4321872323 2323 28.07.2021	FR4318038020 OKADA TA PS LUCIA SC 5554 FR1937333818 IFI TA RP2			92 0,52	=	=	+	=		=	=	103 0,17	=	=	= 67	=	=	+	=	=	+	+		
SULTANE FR4321872324 2324 29.07.2021	FR1629599417 IMPORT RRE VS NEFERTITI 8831 RR FR4314014707 JERICO TA RP2			104 0,54	+	=	++	-		+	++	92 0,20	=	+	++ 12	++	=	++	=	=	+++	+		
SHANA FR4321872326 2326 01.08.2021	FR5343293086 JATAC TA RP2 OVALIE 8034 TA RP2 FR1933491519 ERWIN RRE VS			111 0,54	=	=	+	=		++	=	91 0,18	=	=	= 47	=	=	-	=	--	=	=		

Liste d'index IBOVAL 2022_02 ou approche raciale des femelles : génisses

Bilan Génétique du Troupeau Allaitant

Produit le : 21/02/2022

Destinataire: GAEC MINIVAL

LA RIVALIERE ST ROMAIN LACHALM

Race : LIMOUSINE

Contrat CPV : VA4, connexion sevrage

Base de référence : LI.PF.21.2

Connexion validée par calcul

Troupeau : FR43223036 composé pour la campagne 2021 du cheptel :

FR43223036

CACO : 0,89

Nom N° national N° trav. Date nais.	Père (n°national, nom et qualif.) Mère (nom, n°travail et qualif.) GP maternel n°national, nom et qualif.)		Ptge P-S DM DS AF QR E	IFNAIS	CRsev	DMsev	DSsev	FOSsev	REACsev	COMPsev	ISEVR CD	AVel	ALait	MERPsev	IVMAT CD Clt	CRpsf	DMpsf	DSPsf	FOSpsf	AFpsf	M5psf	IABjbf CD	Qualif OS ISU	Remarques
SHERWOOD FR4321872332 2332 04.08.2021	FR1215150355 JENSUIS PP RR JB OUTSIDE 8039 TA PS FR2307406887 CACAO RR VS			104 0,55	+	+	=	=	=	=	++	86 0,30	=	=	= 48	+	=	-	++	-	=	+		
STATES FR4321872333 2333 07.08.2021	DE000946107216 KANOS PP NEVADA 8801 FR4314014707 JERICO TA RP2			100 0,54	=	=	+	=	=	=	=	95 0,16	=	=	= 78	=	=	++	-	=	=	=		
SALENA P FR4321872338 2338 11.08.2021	FR4242734337 NICKEL TA RP2 HAMEN 2961 TA PS FR4643227099 ELEGANT TabsPS			100 0,54	=	=	=	=	=	-	=	101 0,18	-	=	- 81	=	=	=	=	-	=	-		
SAKIA P FR4321872339 2339 13.08.2021	FR2318847708 NEPHILIM P TA RP2 LIBYE 5530 FR1937333818 IFI TA RP2			104 0,54	=	=	=	+	=	=	-	95 0,16	=	-	- 82	=	-	-	+	=	--	=		
SALSA FR4321872340 2340 14.08.2021	FR1218207378 NALBANT Espoir NAMIBIE 8824 TA PS FR1932086811 ATLAS RRE VS			103 0,53	=	+	=	-	=	=	+	93 0,19	=	=	+ 41	=	+	=	=	=	+	+		
SUZON P FR4321872341 2341 15.08.2021	FR8744602856 NESONO PP TabsRP PAQUITA 0177 TA RP2 DE000946557637 KARLOS PP			109 0,51								92 0,18												
SCARLETTE FR4321872344 2344 19.08.2021	FR5343293086 JATAC TA RP2 LOULETTE 5522 RR FR1932086811 ATLAS RRE VS			103 0,53	=	-	+	=	=	=	=	87 0,19	=	+	= 55	=	-	+	=	-	=	=		
SITOYENNE FR4321872345 2345 19.08.2021	FR4317019078 NERWIN SC TA RP2 OZARME 0169 TA RP2 FR1940121994 NERON TA RP2			99 0,54	=	=	=	=	=	++	=	103 0,17	=	=	= 54	=	+	--	=	-	+			
STEREO P FR4321872350 2350 23.08.2021																								
SOLANGE FR4321872351 2351 23.08.2021	FR1212012807 GSTAAD RRE JB JINETTE 5896 TA PS FR4312002907 HAKOU TA PS			87 0,54	+	+	=	=	=	+	+	107 0,27	=	=	= 49	+	=	=	=	=	=	+++		
SUNSET P FR4321872354 2354 24.08.2021	FR1629599417 IMPORT RRE VS HAPO SC 2903 TI RP FR1207086046 BYZANTINPO TA RP2			100 0,54	=	+	=	=	=	=	+	99 0,21	-	=	= 68	=	=	=	=	=	+	=		
SHAKIRA P FR4321872355 2355 24.08.2021	FR3330065435 CYAN PO RR VS OPIERRETTE 8073 TA RP2 DE000946557637 KARLOS PP			113 0,54	=	=	-	+	=	+	=	86 0,29	=	=	= 65	=	-	--	+	-	--	-		
SKYWALKER FR4321872356 2356 25.08.2021	FR5343293086 JATAC TA RP2 OBIWANE 8021 TA PS FR1933491519 ERWIN RRE VS			101 0,54	+	=	+	=	=	+	+	94 0,18	+	+	+ 26	=	=	+	=	-	+	+		

Liste d'index IBOVAL 2022_02 ou approche raciale des femelles : génisses

Bilan Génétique du Troupeau Allaitant

Produit le : 21/02/2022

Destinataire: GAEC MINIVAL

LA RIVALIERE ST ROMAIN LACHALM

Race : LIMOUSINE

Contrat CPV : VA4, connexion sevrage

Base de référence : LI.PF.21.2

Connexion validée par calcul

Troupeau : FR43223036 composé pour la campagne 2021 du cheptel :

FR43223036

CACO : 0,89

Nom N° national N° trav. Date nais.	Père (n°national, nom et qualif.) Mère (nom, n°travail et qualif.) GP maternel n°national, nom et qualif.)		Ptge P-S DM DS AF QR E	IFNAIS	CRsev	DMsev	DSsev	FOSsev	REACsev	COMPsev	ISEVR CD	AVel	ALait	MERPsev	IVMAT CD Clt	CRpsf	DMpsf	DSPsf	FOSpsf	AFpsf	M5psf	IABjbf CD	Qualif OS ISU	Remarques
SUCRETTE FR4321872359 2359 25.08.2021	FR5343293086 JATAC TA RP2 OLALINE 8068 TA PS FR1932992030 DAHAI RRE M			92 0,51	=	=	+	-		+	=	96 0,19	=	+	= 51									
SERAFINE FR4321872362 2362 27.08.2021	FR4242734337 NICKEL TA RP2 FIFILLE 0236 RR FR2246742110 CACTUS.TD RJ			94 0,55	=	=	=	=		=	-	105 0,18	=	=	= 73	=	=	=	=	-	=	=		
SALINA FR4321872365 2365 30.08.2021	FR1212012807 GSTAAD RRE JB ILONA 0439 TA PS FR0800627431 CAPRICE TA PS			93 0,54	+	+	=	=		+	+	104 0,27	=	+	++ 20	+	=	=	=	--	=	+++		
SYBILLE FR4321872366 2366 01.09.2021	FR4313000381 IBRAYM TA RP1 MELODIE 6587 RR FR2424403813 JASPER TA PS			96 0,54	=	=	=	=		=	=	107 0,20	=	=	= 69	=								
SUZE FR4321872369 2369 06.09.2021	FR8160049097 PAUL RJ HIMPOLLED 2951 RR FR2311390521 FLACHE TA RP2			101 ASC	+	-	+	=	=	=	=	106 ASC	=	+	= 56	=	=	+	=	=	=	=		
SAXO P FR4321872371 2371 08.09.2021	FR4313000381 IBRAYM TA RP1 ODI 8894 FR1729037938 IAAHO RJ			104 0,54		-	=	=		=	=	102 0,20												
SUCRERIE P FR4321872372 2372 09.09.2021	FR1218207378 NALBANT Espoir MERINGUE 6517 TA RP2 FR4314143748 JIM SC TA RP2			97 0,54	=	=	+	-		+	+	102 0,17	=	+	++ 13	+	=	=	=	-	+	+		
STARLETTE FR4321872377 2377 16.09.2021	FR8160049097 PAUL RJ HIMPOLLED 2951 RR FR2311390521 FLACHE TA RP2			101 ASC	+	-	+	=	=	=	=	106 ASC	=	+	= 57	=	=	+	=	=	=	=		
SIBELLA P FR4321872378 2378 16.09.2021	FR1219032976 OKANTER RJ MARBELLA 6534 TA RP2 FR2308914479 CLOVIS RR VS			92 0,53	=	=	=	+			=	108 0,18	=	=	- 80	=	=	=	=	=	=	=		
SAMOUSSA FR4321872380 2380 16.09.2021	FR8742551995 GINSENG RRE M FIFOUNE 0243 TA PS FR2297004114 NEUF RRE M			100 0,54	=	=	+	=	=	=	=	100 0,26	=	=	= 52	+	=	+	=	+	=	+		
SEXY P FR4321872382 2382 17.09.2021	FR8160049097 PAUL RJ HIMPOLLED 2951 RR FR2311390521 FLACHE TA RP2			101 ASC	+	-	+	=	=	=	=	106 ASC	=	+	= 58	=	=	+	=	=	=	=		
SCARLET P FR4321872383 2383 18.09.2021	JIROUETTE 5925																							
SAMOUSSE B FR4321872386 2386 21.09.2021	FR4318039457 ONIWER RJ JAVELLE 5918 TA PS FR3330021849 TASTEVIN RRE QM			99 0,54	=	=	=	=		+	=	105 0,22	+	=	+	=	+	=	=	=	++	=		

Liste d'index IBOVAL 2022_02 ou approche raciale des femelles : génisses

Bilan Génétique du Troupeau Allaitant

Produit le : 21/02/2022

Destinataire: GAEC MINIVAL

LA RIVALIERE ST ROMAIN LACHALM

Race : LIMOUSINE

Contrat CPV : VA4, connexion sevrage

Base de référence : LI.PF.21.2

Connexion validée par calcul

Troupeau : FR43223036 composé pour la campagne 2021 du cheptel :

FR43223036

CACO : 0,89

Nom N° national N° trav. Date nais.	Père (n°national, nom et qualif.) Mère (nom, n°travail et qualif.) GP maternel n°national, nom et qualif.)		Ptge P-S DM DS AF QR E	IFNAIS	CRsev	DMsev	DSsev	FOSsev	REACsev	COMPsev	ISEVR CD	AveI	ALait	MERPsev	IVMAT CD Clt	CRpsf	DMpsf	DSpsf	FOSpsf	AFpsf	M5psf	IABjbf CD	Qualif OS ISU	Remarques
SUBLIME FR4321872387 2387 21.09.2021	FR1629599417 IMPORT RRE VS GANACHE 2268 RRE FR3615044712 ULTRABO MN RRE VS			103 0,54	=	+	+	=	=	+	+	98 0,23	=	=	+	+	=	+	=	++	=			
SPACY P FR4321872388 2388 24.09.2021	FR3615385182 LUCKY BEN TA RP2 ONESTY 8046 TA RP2 FR3802955672 LEGITIMUS TA RP2			103 0,54	=	=	=	-	=	=	=	95 0,15	=	+	+	=	=	-	=	=	=	=		
SEYSSEL FR4321872389 2389 26.09.2021	FR8160049097 PAUL RJ NANTUA 8808 TA PS FR1932992030 DAHAI RRE M			107 0,52	+	=	+	--	=	=	+	92 0,19	=	+	+	+	=	-	=	+	++			
SISTER FR4321872391 2391 29.09.2021	FR1629599417 IMPORT RRE VS GERMAINE 2303 TA PS FR8709831528 ARAMIS MN RRE VS			101 0,54	=	+	+	=	=	=	+	104 0,24	=	=	=	=	=	=	=	=	++	=		
SAGESSE FR4321872392 2392 04.10.2021	FR1934900096 HUSSAC RRE VB GRIVETTE 2317 TA PS FR4643227099 ELEGANT TabsPS			101 0,55	=	+	--	=	=	=	=	92 0,23	=	=	=	=	+	---	=	=	=	=		
SALIMA FR4321872393 2393 05.10.2021	FR1629599417 IMPORT RRE VS NATALIA 8868 TA PS FR2424403813 JASPER TA PS			101 0,54	=	+	++	=	+	+	++	98 0,20	=	=	+	+	=	=	=	-	+++	+		
SANKA FR4321872396 2396 24.10.2021	FR4318038020 OKADA TA PS JAVEL 0485 TA PS FR1932086811 ATLAS RRE VS			95 0,51	=	=	++	-	=	=	+	95 0,19	=	=	+	+	+	=	=	=	++	+		
SHANEL FR4321872397 2397 26.10.2021	FR4318038020 OKADA TA PS MIMOLETTE 6570 RR FR1932086811 ATLAS RRE VS			93 0,51	++	=	+	--	=	=	+	96 0,18	=	++	++	++	+	=	-	-	++	++		
SODESSA P FR4321872398 2398 27.10.2021	FR3615385182 LUCKY BEN TA RP2 ODESSA 8094 TA RP2 FR1729037938 IAAHO RJ			106 0,52	=	=	=	=	=	=	=	97 0,15	=	=	+	=	=	-	+	=	+	=		
SELENA FR4321872402 2402 27.11.2021	FR4318038020 OKADA TA PS NANOU 8834 TA PS FR1932086811 ATLAS RRE VS			100 0,51	+	=	+	--	=	=	++	92 0,18	=	++	++	++	+	=	-	-	++	++		
SHEILA FR4321872403 2403 01.12.2021	FR4318038020 OKADA TA PS HIMPOLLED 2951 RR FR2311390521 FLACHE TA RP2			117 0,51	=	=	+	-	+	+	+	97 0,15	=	+	++	=	+	=	=	=	=	=		
SAFI FR4321872404 2404 01.12.2021	FR4319040118 PEBENE SC TabsRP JAVELLE 5922 RR FR1932086811 ATLAS RRE VS			98 ASC	+	+	++	=	=	=	++	85 ASC	=	+	++	+	++	+	=	=	+++	+		

Conduite du troupeau

T1

Volet Troupeau Bilan Génétique du Troupeau Allaitant

Produit le : 21/02/2022

Destinataire: GAEC MINIVAL
LA RIVALIERE ST ROMAIN LACHALM

Race : LIMOUSINE
Contrat CPV : VA4, connexion sevrage
FR43223036

Base de référence : LI.PF.21.2
Connexion validée par calcul
CACO : 0,89

Troupeau : FR43223036 composé pour la campagne 2021 du cheptel :

Evolution du nombre et du type de VELAGES

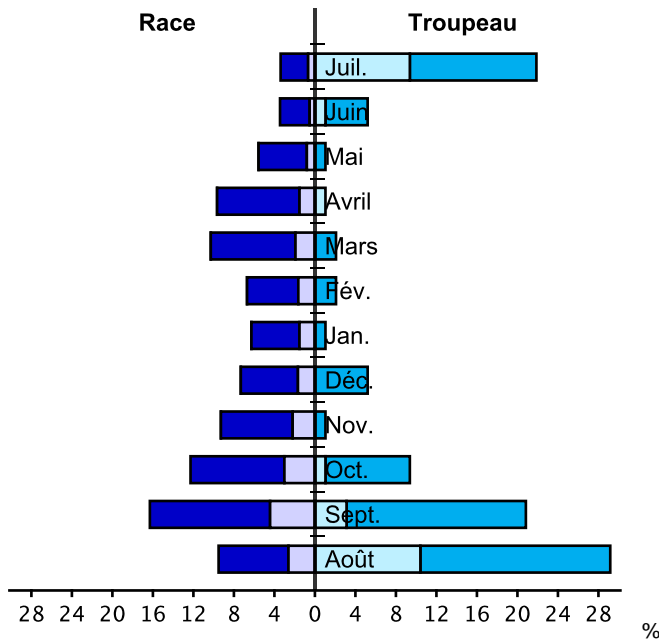
Campagne	2017	2018	2019	2020	2021
Nombre total de vêlages	93	94	89	84	96
vêl. de mâles de la race diffusés par IA	53	51	42	37	42

Evolution du nombre, du type et des éventuelles dérogations de groupe de conduite des VEAUX

Campagne	2017	2018	2019	2020	2021
Nbre total de veaux nés	98 (+6,-3)	100 (+2,-7)	100 (+7,-5)	89 (+5,-16)	104 (+16,0)
dont veaux d'IA de la race	58 (+3,-1)	56 (+1,-4)	52 (+4,-1)	41 (+1,-3)	49 (+3,0)

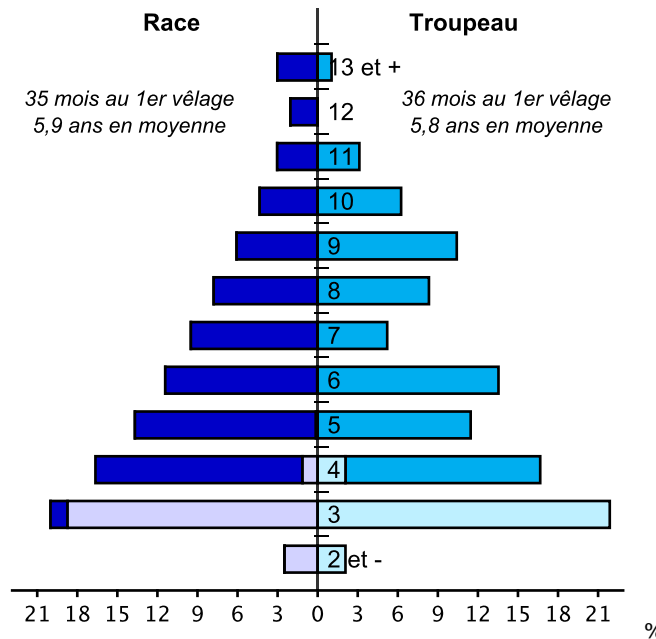
Campagne 2021

Mois de vêlage des vaches



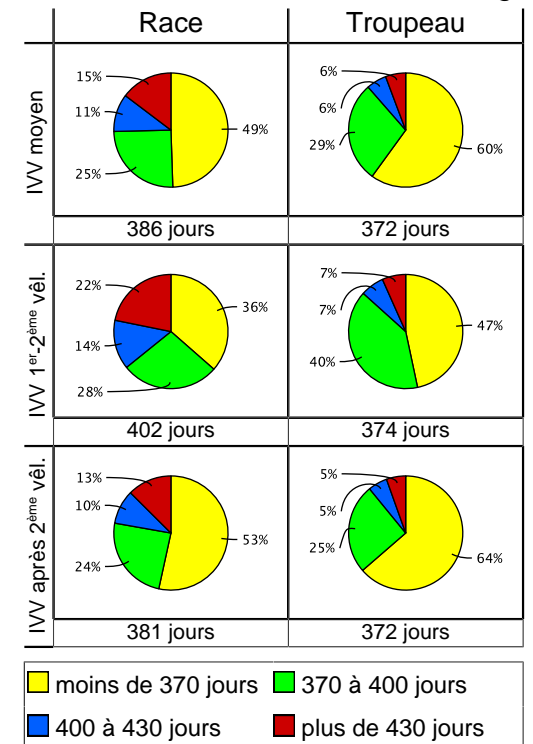
Pour chaque barre, la couleur la plus claire correspond aux 1ers vêlages

Age au vêlage des vaches (en années)



Pour chaque barre, la couleur la plus claire correspond aux 1ers vêlages

Intervalle entre les deux derniers vêlages



Niveau génétique des femelles

T2

Volet Troupeau

Bilan Génétique du Troupeau Allaitant

Produit le : 21/02/2022

Destinataire: GAEC MINIVAL
LA RIVALIERE ST ROMAIN LACHALM

Race : LIMOUSINE
Contrat CPV : VA4, connexion sevrage
FR43223036 composé pour la campagne 2021 du cheptel :
FR43223036

Base de référence : LI.PF.21.2
Connexion validée par calcul
CACO : 0,89

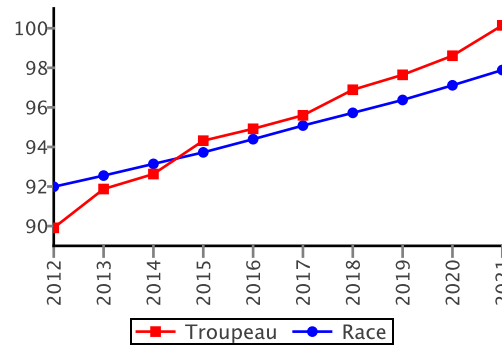
Niveau génétique de l'ascendance maternelle

Index moyens de l'ascendance maternelle du troupeau pour la campagne de production

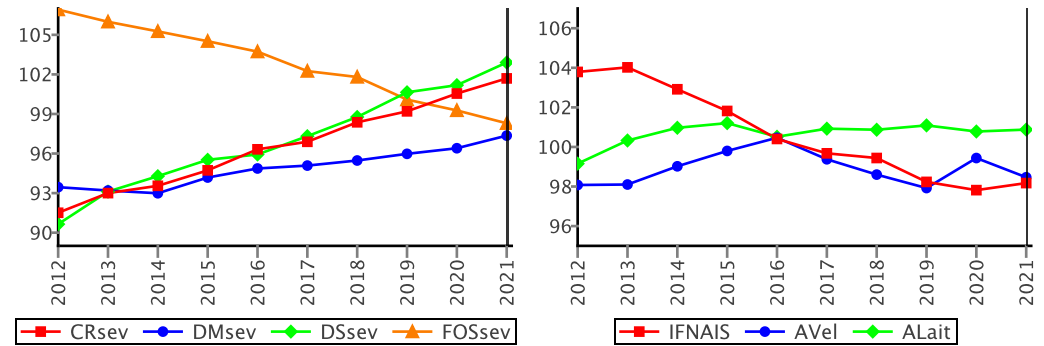
	Campagne 2021	Race
Effectif	92	242903
IFNAIS	98,2	101,2
CRsev	101,7 (+2,6 kg)	98,3
DMsev	97,4 (-1,1 pt)	98,2
DSsev	102,9 (+1,6 pt)	98,7
FOSsev	98,3	101,1
ISEVR	98,9	97,7
AVel	98,5	99,8
ALait	100,9 (+0,7 kg)	100,0
IVMAT	100,1	97,9

Entre parenthèses : index exprimés en valeur physique

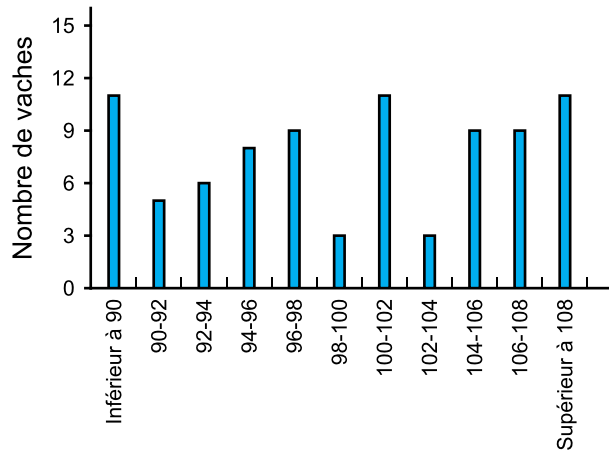
Evolution de l'index de valeur maternelle synthétique au sevrage (IVMAT)



Evolution des index élémentaires



Distribution des IVMAT des vaches présentes à l'inventaire

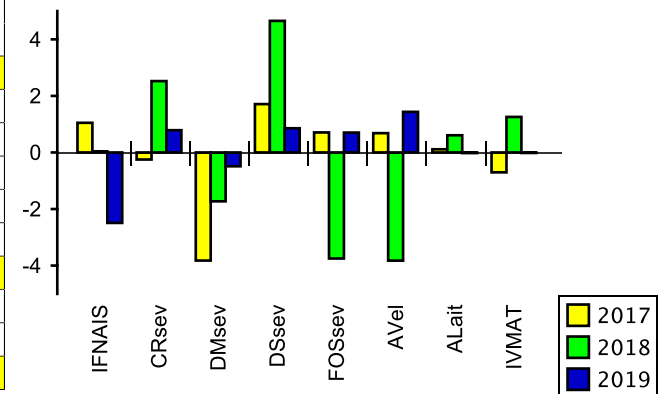


Index des femelles présentes en fonction de leur campagne de naissance

Niveau génétique des vaches et génisses

	Campagnes de naissance				Campagnes de naissance		
	2015 et avant	2016 et 2017	2018		2019	2020	2021
	31 / 241	20 / 97	14 / 50	Effectifs	18 / 52	21 / 40	31 / 57
IFNAIS	98,4	98,3	99,5	IFNAIS	97,8	96,6	97,9
CRsev	99,0	100,5	105,0	CRsev	100,5	107,0	104,2
DMsev	98,3	95,0	98,1	DMsev	98,7	103,3	98,8
DSsev	100,6	102,9	105,9	DSsev	101,4	103,5	104,0
FOSsev	98,4	100,7	95,5	FOSsev	99,6	96,4	98,3
ISEVR	97,6	96,5	102,6	ISEVR	98,2	105,3	101,5
AVel	100,1	98,1	93,7	AVel	100,2	99,1	98,3
ALait	101,9	99,3	101,8	ALait	100,6	100,2	100,0
IVMAT	99,7	96,4	104,1	IVMAT	99,4	106,3	101,9

Ecart de niveau génétique entre les femelles nées et présentes



Niveau génétique des pères et des veaux

T3

Volet Troupeau Bilan Génétique du Troupeau Allaitant

Produit le : 21/02/2022

Destinataire: GAEC MINIVAL
LA RIVALIERE ST ROMAIN LACHALM

Race : LIMOUSINE
Contrat CPV : VA4, connexion sevrage
FR43223036

Base de référence : LI.PF.21.2
Connexion validée par calcul
CACO : 0,89

Troupeau : FR43223036 composé pour la campagne 2021 du cheptel :

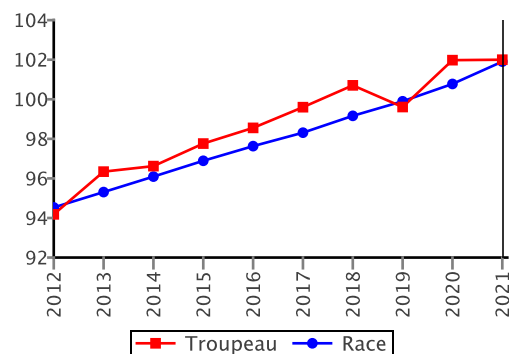
Niveau génétique des veaux nés

Index moyens des veaux nés
pour la campagne de production

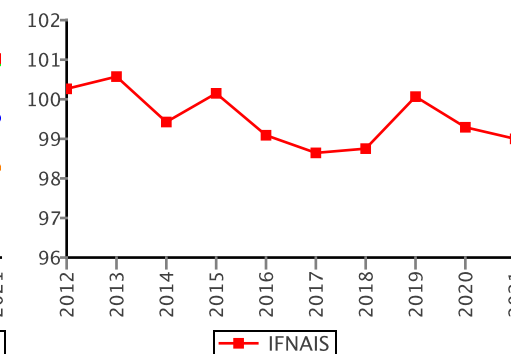
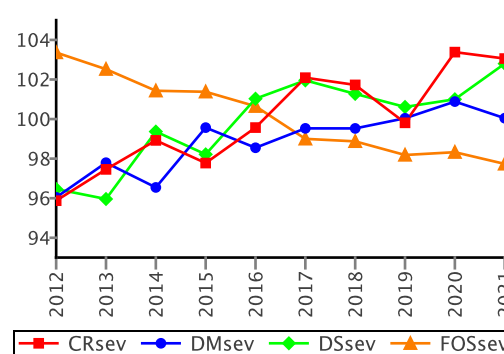
	Campagne 2021	Race
Effectif	92	244123
IFNAIS	99,0	101,1
CRsev	103,1 (+4,7 kg)	101,0
DMsev	100,0 (+0,0 pt)	101,6
DSsev	102,8 (+1,6 pt)	100,5
FOSsev	97,7	99,5
ISEVR	102,0	101,9

Entre parenthèses : index exprimés en valeur physique

Evolution de l'index
de synthèse au sevrage (ISEVR)



Evolution des index élémentaires



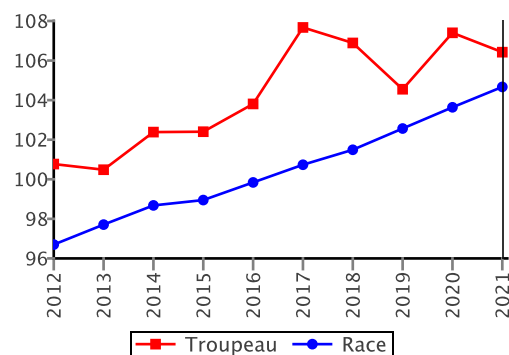
Niveau génétique de l'ascendance paternelle

Index moyens de l'ascendance paternelle
du troupeau pour la campagne de production

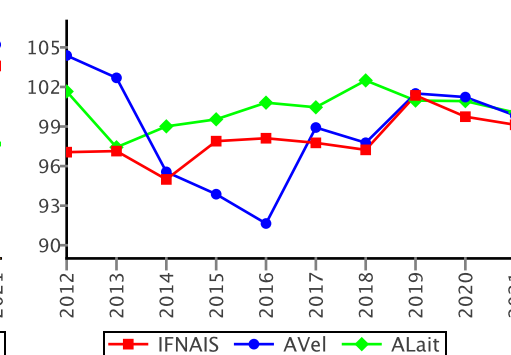
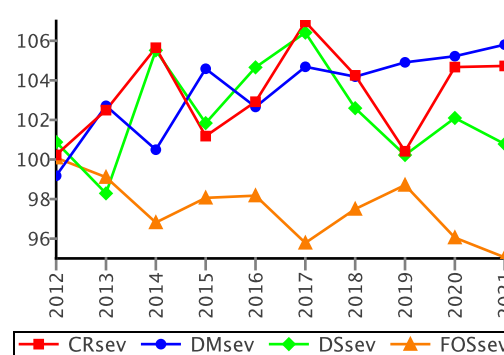
	Campagne 2021	Race
Effectif	92	221370
IFNAIS	99,1	100,3
CRsev	104,7 (+7,5 kg)	103,2
DMsev	105,8 (+2,4 pt)	104,0
DSsev	100,8 (+0,4 pt)	101,6
FOSsev	95,1	98,2
ISEVR	106,7	105,0
AVel	99,8	100,1
ALait	100,1 (+0,1 kg)	100,1
IVMAT	106,4	104,7

Entre parenthèses : index exprimés en valeur physique

Evolution de l'index de valeur maternelle
synthétique au sevrage (IVMAT)



Evolution des index élémentaires



Éléments complémentaires de description

T4

Volet Troupeau Bilan Génétique du Troupeau Allaitant

Produit le : 21/02/2022

Destinataire: GAEC MINIVAL
LA RIVALIERE ST ROMAIN LACHALM

Race : LIMOUSINE
Contrat CPV : VA4, connexion sevrage
FR43223036

Base de référence : LI.PF.21.2
Connexion validée par calcul
CACO : 0,89

Troupeau : FR43223036 composé pour la campagne 2021 du cheptel :

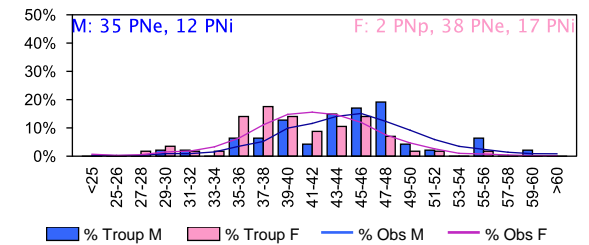
Performances des veaux nés sur la campagne 2021

Perfs	Nombre		Valeurs brutes		Moy. raciale	Pour le troupeau			
	M.	F.	M.	F.		Nbre	Moy.	Effets sexe M. / F.	Effet de l'élevage
Pds nais.	42	57	45,2 kg	40,3 kg	43,3 kg	92	43,0 kg	+3,5 kg	-0,7 kg
PAT 120 js	14	43	193,1 kg	181,8 kg	176,5 kg	13	189,2 kg	+13,8 kg	+9,6 kg
PAT 210 js	4	36	324,8 kg	292,2 kg	283,3 kg	37	299,7 kg	+22,2 kg	+12,2 kg
DM	7	43	66,9 pt	67,4 pt	60,4 pt	43	66,4 pt	-3,3 pt	+6,5 pt
DS	7	43	62,3 pt	68,5 pt	62,5 pt	43	67,3 pt	-6,6 pt	+3,4 pt

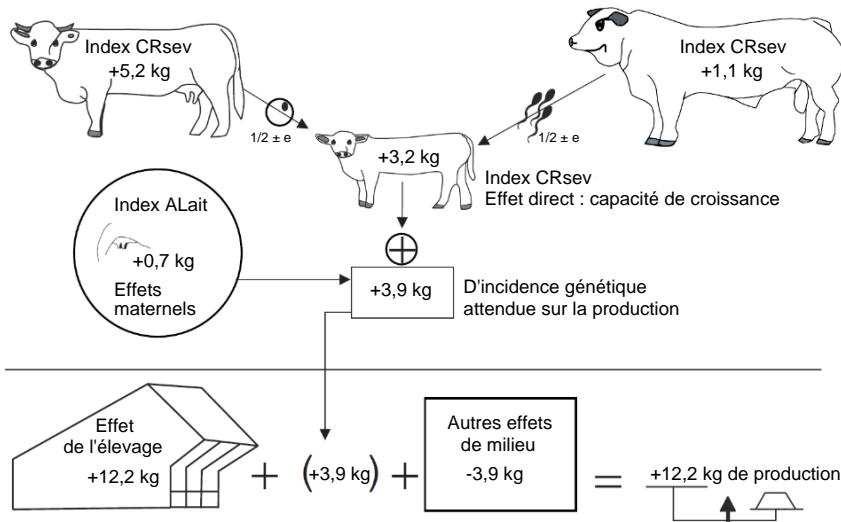
Effectifs et valeurs calculées à partir de l'ensemble des veaux nés lors de la campagne
42 mâle(s) et 57 femelle(s) né(s), dont 4 jumeaux et 3 transplantation(s) embryonnaire(s)

Conditions de naissance	1 ^{er} vêlages		Tous vêlages	
	Troupeau	Race	Troupeau	Race
1-facile	96% (24)	85%	87% (87)	92%
2-aide facile		10%	7% (7)	5%
3-aide difficile	4% (1)	4%	5% (5)	2%
4-césarienne		1%	1% (1)	0%

Distribution poids de naissance
Troupeau et Observatoire racial (kg)



Expression des effets génétiques directs et maternels sur le poids au sevrage (en écart à la campagne 2021)



Dessin réalisé avec les performances et généalogies de 37 veaux de la race

CRsev : Potentiel de croissance ; ALait : aptitude maternelle à l'allaitement

Comptages (campagne 2021)

Cheptels constituant le troupeau				
2017	2018	2019	2020	2021
FR43223036	FR43223036	FR43223036	FR43223036	FR43223036

Groupes de conduite	
Nombre de groupes de conduite pour la croissance	1
pour le pointage	1
La base des effectifs des tableaux ci-dessous est l'ensemble des veaux nés sur la campagne	
Effectif par groupe de conduite	
N° de groupe	0
Croissance	42
Pointage	50

Situation au pointage	
Non sevré	15 (30%)
Juste sevré	13 (26%)
Déjà sevré	22 (44%)

Situation individuelle particulière	
Positive	
Négative	

Génétique

Expression du caractère